



|주| 세기비즈
SEGIBIZ CO., LTD
ELECTRIC TECHNOLOGY

종합카달로그

CATALOGUE

ELECTRIC TECHNOLOGY



2020~2025

- 2025
 - TB-25PT 개발
 - TB/CB/PB Series CE/NRTL 인증
 - 신사옥 공장 이전
- 2024
 - 쇼트바 O형 출시의 건
 - 중국 YJL 킷 커넥터 수입
 - 중국 HUAFANG 방수 커넥터 수입
- 2023
 - SG-AL 단자대(무) IECEx 방폭 인증
 - TB/AL Series IK08/IK10 등급 적합 판정
 - B3-4045, 4090 브라켓 2종 개발
 - 부산광역시 선도기업 선정
- 2022
 - MC-N-02 신제품 개발
- 2021
 - PIN BOX TB-30PT 개발
- 2020
 - AL-50P-S 신제품 개발, 쇼트바 2P 개발
 - MP, MPL(W) 신제품 개발

2012~2019

- 2019
 - 동력용 콘센트박스 개발
 - 전선탈피커넥터 개발
 - NFB형 단자대형 전원분배기 개발
- 2018
 - 내열형 단자대/알루미늄 박스 내열형 개발
 - 로하스 (ROHS) 인증 취득
- 2017
 - CB/PB/AL Series 단자대 (무) UL 인증
 - 베트남 하노이 삼성 SDI 벤더 등록
 - 알루미늄 프로파일 박스 경사형 타입 신제품 개발
- 2015
 - AL Series 단자대(무) TUV 인증
- 2014
 - 터키 METE ENERJISA와 국내 독점대리점 계약 체결
- 2013
 - CB/PB Series TUV NRTL 인증
 - 독일 WEICON사와 국내 독점 대리점 계약 체결
 - 인도 첸나이 현대자동차 납품업체 등록
- 2012
 - AL Series 단자대(무) ATEX 방폭 인증
 - TB Series TUV NRTL 인증

2002~2011

- 2010
 - 신사옥 확장 이전 개업
 - 쇼핑몰 '비즈마켓' 오픈, 이노비즈 인증
 - 기업부설연구소 설립
- 2009
 - 벤처기업 인증
 - TUV Mark 획득
 - (주)세기비즈 법인명 변경
- 2006
 - (주)세기 비아이지 법인 설립
 - 일본도요타 자동차 [SG-CB-2201] 첫 수출
 - SG-AL-30P 개발
- 2005
 - 중소기업청장 표창
 - 국제품질 경영시스템 [ISO-9001] 인증
- 2003
 - PIN BOX TB-15P/TB-20P 개발
- 2002
 - 부산광역시 감전1동 128-67번지 이전

1991~1999

- 1999
 - PIN BOX TB-6PT/10P 개발
- 1998
 - PIN BOX TB-4P/6P 개발
 - 의장 및 실용신안 등록
- 1993
 - 사상구 감전동 부산산업유통상가 7동 133호 이전
- 1991
 - 부산진구 연지동 세기전기 F.A 창립

Contents

01	회사연혁	P. 02
02	알루미늄 박스	
	알루미늄 박스	P. 04
	알루미늄 방폭 박스	P. 05
	알루미늄 터미널 박스	P. 06
	알루미늄 터미널 박스 내열형	P. 07
	알루미늄 푸시버튼 박스	P. 09
03	플라스틱 박스	
	플라스틱 터미널 박스	P. 10
	플라스틱 정션 박스	P. 13
	플라스틱 푸시버튼 박스	P. 13
04	알루미늄 프로파일 박스	
	알루미늄 프로파일 박스	P. 15
	알루미늄 프로파일 푸시 버튼 박스	P. 17
	알루미늄 프로파일 박스 경사타입	P. 18
	알루미늄 프로파일 푸시버튼 박스 경사타입	P. 18
	알루미늄 프로파일 동력용 소켓 박스	P. 19
	알루미늄 프로파일 소켓 박스	P. 19
	알루미늄 프로파일 경사형 소켓 박스	P. 20
	차단기형 동력형 소켓 박스	P. 21
05	전선탈피 커넥터	
	전선탈피 커넥터	P. 22
	전선탈피 커넥터 박스	P. 22
06	기타제품	
	터미널 블록	P. 23
	고정식 브라켓	P. 23
	DC 단자대	P. 24
	찬넬	P. 24
	쇼트바	P. 25
07	수입품	
	안전커터	P. 26
	전선탈피공구	P. 27
	산업용 콘센트 플러그	P. 28
	사각 다극 콘넥타	P. 31
	배터리 모듈 커넥터	P. 32
	방수커넥터	P. 32
	퀵 와이어 커넥터	P. 33

IP 방수 방진에 관한 보호 구조 (IEC 529)

I P 6 5

FIRST NUMBER
고체에 대한 보호정도

SECOND NUMBER
액체에 대한 보호정도

Solids

- 0  전혀 보호되지 않음
- 1  50mm 이상의 고체로부터 보호됨 (손에 닿는 정도)
- 2  12mm 이상의 고체로부터 보호됨 (손가락 크기정도)
- 3  2.4mm 이상의 고체로부터 보호됨 (연장, 전선크기)
- 4  1mm 이상의 고체로부터 보호됨 (연장, 전선크기)
- 5  먼지로부터 보호됨
- 6  먼지로부터 완벽하게 보호됨

Liquids

- 0  전혀 보호되지 않음
- 1  수직의 낙수물로부터 보호됨
- 2  15° 정도 들이치는 낙수물로부터 보호됨
- 3  60° 까지의 스프레이로부터 보호됨
- 4  모든 방향의 스프레이로부터 보호됨
- 5  모든 방향의 낮은압력의 분사되는 물로부터 보호됨
- 6  모든 방향의 높은압력의 분사되는 물로부터 보호됨
- 7  15cm ~ 1m까지 침수되어도 보호됨
- 8  장기간 침수되어 수압을 받아도 보호됨

IP65

Aluminum Box 알루미늄 박스

Nomenclature 형명식별법

SG - **AL** - **6171** - **48**

① ② ③

① 제품명
Aluminum Box

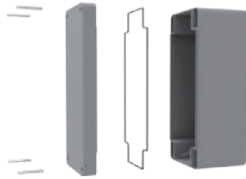
② 제품 Size(mm)
폭 x 길이

③ 제품 높이
높이



Feature 제품특징

UL 승인된 제품
포밍기를 사용하여 폴리우레탄으로 팩킹하여
방수, 방진에 효과적임



볼트 - 커버 - 폴리우레탄 패킹 - 베이스로 구성
중판 별도 구매 가능함 (알루미늄 코팅 / 두께 1.6T)
*SG-AL-6171-48 / 7093-52 모델은 중판 없음

Description 제품소개

알루미늄 박스는 알루미늄 주물로 제작된 기본 정선박스로 주로 산업 기계, 로봇 공학, 용접 기계 또는 자동차, 석유화학 공장 설비, 석유 공급 장치 및 가스 공급 시설에 사용됩니다. 설치가 용이하며 고객의 니즈에 맞춘 다양한 사이즈로 출시되어 사용자의 편의에 맞게 실용적으로 사용할 수 있으며 ROHS인증 및 UL인증을 취득하여 믿고 안전하게 사용할 수 있습니다.

Product Specifications 제품사양

색상 : 회색
허용 오차 : ±1mm
두께 : 3.5T ~ 4T
사용 온도 : -20 ~ 180°C
보호 등급 : IP67 / IK10
재질 : AL 12종 [알루미늄]

Certificates 인증



※ UL은 주문사양입니다.

Model	Size(mm)	중량(g)	Model	Size(mm)	중량(g)
SG-AL-6171-48	61 X 71 X 48	220	SG-AL-1212-08	120 X 120 X 80	690
SG-AL-7093-52	70 X 93 X 52	249	SG-AL-1222-09	125 X 223 X 90	1314
SG-AL-1270-52	70 X 128 X 52	360	SG-AL-1616-09	160 X 160 X 90	1205
SG-AL-1111-52	110 X 110 X 52	398	SG-AL-1621-10	160 X 210 X 100	1623
SG-AL-1770-55	70 X 172 X 55	435	SG-AL-1626-09	161 X 263 X 90	1699
SG-AL-1214-62	125 X 145 X 62	566	SG-AL-2023-11	200 X 230 X 110	2500
SG-AL-8023-08	80 X 235 X 80	844	SG-AL-2333-12	230 X 330 X 120	3997
SG-AL-1219-08	125 X 190 X 80	944	SG-AL-2333-18	230 X 330 X 180	5237
SG-AL-1010-08	100 X 100 X 80	580			

EX Aluminum Box 알루미늄 방폭 박스

Nomenclature 형명식별법

SG - **EX** **617148**

① ②

① 제품명
EX Aluminum Box

② 제품 사이즈
폭 x 길이 x 높이



IECEX marking

Ex eb IIC Gb
Ex tb IIIC Db

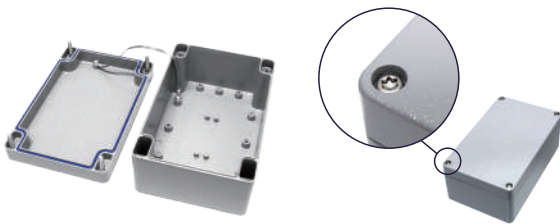
ATEX marking



II 2G Ex eb IIC Gb
II 2D Ex tb IIIC Db

Feature 제품특징

- IECEX 방폭인증, ATEX 인증
- 접지 단자 연결 (내부접지 2ea / 외부 1ea)
- 별 L 렌치 사용, 방수, 방진 가능
- 중판 별도 구매 가능



Product Specifications 제품사양

- 색상 : 회색
- 허용 오차 : ±1mm
- 두께 : 3.5T ~ 4T
- 사용 온도 : -20 ~ 80°C
- 보호 등급 : IP66
- 재질 : AL 12종 [알루미늄]

Certificates 인증



Description 제품소개

IECEX 알루미늄 방폭 박스는 IECEX 방폭인증을 취득한 제품으로 공장 참고 등 다양한 업종에서 다양한 용도로 사용됩니다. IP66 등급으로 먼지로부터 보호되며 모든 방향에서 분사되는 높은 수압의 물줄기로부터 보호가 가능합니다. 15가지의 각기 다른 사이즈로 방폭사양이 요구되는 장소에서 다양한 용도로 사용이 가능합니다.

Model	Size(mm)	중량(g)
SG-EX617148	61 X 71 X 48	220
SG-EX709352	70 X 93 X 52	249
SG-EX127052	70 X 128 X 52	360
SG-EX111152	110 X 110 X 52	398
SG-EX177055	70 X 172 X 55	435
SG-EX121462	125 X 145 X 62	566
SG-EX802308	80 X 235 X 80	844
SG-EX121908	125 X 190 X 80	944

Model	Size(mm)	중량(g)
SG-EX101008	100 X 100 X 80	580
SG-EX121208	120 X 120 X 80	690
SG-EX122209	125 X 223 X 90	1314
SG-EX161609	160 X 160 X 90	1205
SG-EX162110	160 X 210 X 100	1623
SG-EX162609	161 X 263 X 90	1699
SG-EX233312	230 X 330 X 120	3997

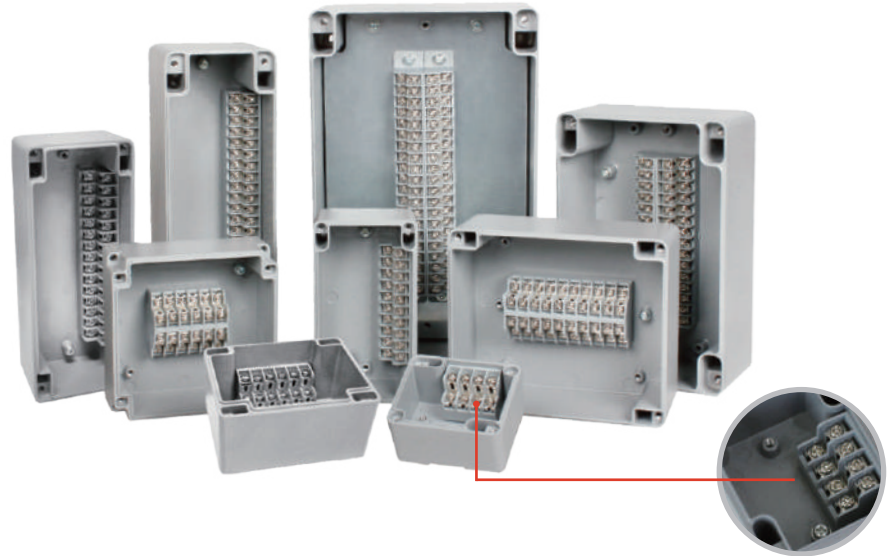
Aluminum Terminal Box 알루미늄 터미널 박스

Nomenclature 형명식별법

SG - **AL** - **4P**
 ① ②

① 제품명
Aluminum Terminal Box

② 핀 개수
4 - 50Pin



Feature 제품특징

터미널 일체형 타입으로 다양한 크기와 다양한 터미널 타입종류가 있으며 폴리우레탄 포밍으로 방수와 방진에 효과적이며 생산성과 효율성이 뛰어남

Electrical Specifications 정격 및 성능

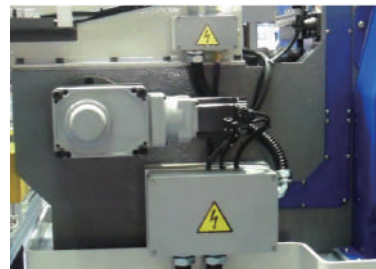
허용전류 : 10A
 정격주파수 : 50Hz
 정격 입력 전압 : AC250V
 내전압 : 1880V / 1분

Certificates 인증



Product Specifications 제품사양

색상 : 회색
 허용 오차 : ±1mm
 두께 : 3.5T ~ 4T
 사용 온도 : -20 ~ 70°C
 보호 등급 : IP67 / IK10
 재질 : AL 12종 [알루미늄], 단자대 [난연 ABS V-0]



Description 제품소개

알루미늄 터미널 박스는 박스 내부에 단자대가 장착된 일체형 정선박스입니다. 10A에서 250V의 표준 정격으로 알루미늄으로 제작되었고 외부는 회색으로 도장되어 있습니다. 알루미늄 터미널 박스는 당사의 알루미늄 박스와 동일하게 폴리우레탄 재질의 가스켓 포밍으로 패킹되어 방수와 방진 효과가 뛰어나며 다양한 산업 기계, 로봇 공학, 상업 배선, 저전압 제어 시스템 등의 분야에서 사용됩니다.

Model	Size(mm)	중량(g)	Model	Size(mm)	중량(g)
SG-AL-4P	61 X 71 X 48	239	SG-AL-20PT	80 X 235 X 80	957
SG-AL-6P	70 X 93 X 52	283	SG-AL-30P	125 X 190 X 80	1205
SG-AL-10P	70 X 128 X 52	374	SG-AL-40P	161 X 263 X 90	1822
SG-AL-12P	110 X 110 X 52	482	SG-AL-50P -S	161 X 263 X 90	2447
SG-AL-15P	70 X 172 X 55	529	SG-AL-50P -L	230 X 330 X 120	5237
SG-AL-20P	125 X 145 X 62	669			

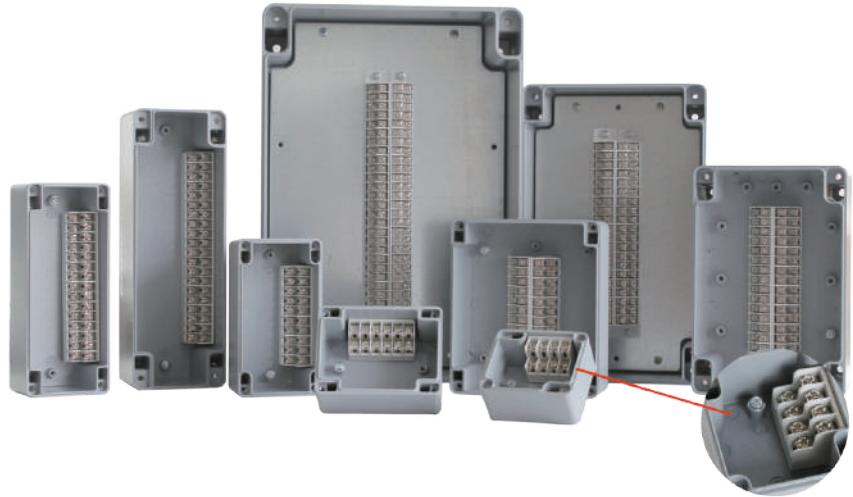
Heat-resisting Aluminum Terminal Box 알루미늄 터미널 박스 내열형

Nomenclature 형명식별법

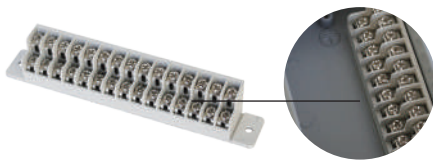
SG - **HL** - **4P**
 ① ②

① **제품명**
Heat-resisting Aluminum Terminal Box

② **핀 개수**
4 - 50Pin



Feature 제품특징



400°C 온도까지 사용이 가능한 내열형 단자대 사용
 AL 알루미늄 시리즈보다 좀더 고온의 환경에서
 작업이 가능함

Electrical Specifications 정격 및 성능

허용전류 : 10A
 정격주파수 : 50Hz
 정격 입력 전압 : AC250V
 내전압 : 1880V / 1분

Description 제품소개

내열형 알루미늄 터미널 박스는 알루미늄 주물로 제작된 박스에 내열형 단자대와 실리콘 패키징을 사용함으로써 다른 터미널 박스보다 열에 강하게 제작되어 좀 더 고온의 환경에서도 사용이 가능합니다. 기존의 세기비즈 알루미늄 터미널 박스와 같이 표준정격으로 제작되었고 방수와 방진 효과가 뛰어나며 동일한 사이즈로 제작되어 내열이 필요한 산업 설비 등에 다양하게 사용이 가능합니다.

Product Specifications 제품사양

색상 : 박스 - 회색 / 단자대 - 아이보리
 허용 오차 : ±1mm
 두께 : 3.5T ~ 4T
 사용 온도 : -20 ~ 180°C
 보호 등급 : IP67 / IK10
 재질 : AL 12종 [알루미늄], 단자대 [MPPO]

Certificates 인증

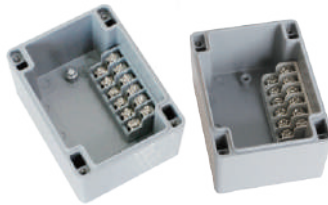
RoHS

Model	Size(mm)	중량(g)	Model	Size(mm)	중량(g)
SG-AL-4P	61 X 71 X 48	239	SG-AL-20PT	80 X 235 X 80	957
SG-AL-6P	70 X 93 X 52	283	SG-AL-30P	125 X 190 X 80	1205
SG-AL-10P	70 X 128 X 52	374	SG-AL-40P	161 X 263 X 90	1822
SG-AL-12P	110 X 110 X 52	482	SG-AL-50P -S	161 X 263 X 90	2447
SG-AL-15P	70 X 172 X 55	529	SG-AL-50P -L	230 X 330 X 120	5237
SG-AL-20P	125 X 145 X 62	669			



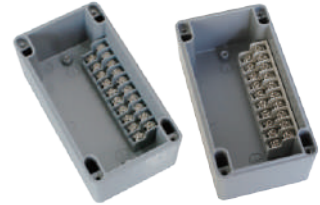
SG - AL / HL - 4P

- Size(mm) : 61 X 71 X 48
- 중 량 : 239g
- 허용전류 : 10A



SG - AL / HL - 6P

- Size(mm) : 70 X 93 X 52
- 중 량 : 283g
- 허용전류 : 10A



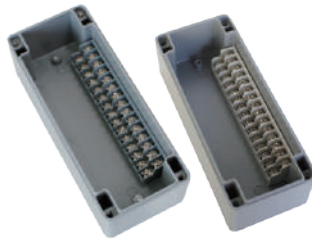
SG - AL / HL - 10P

- Size(mm) : 70 X 128 X 52
- 중 량 : 374g
- 허용전류 : 10A



SG - AL / HL - 12P

- Size(mm) : 110 X 110 X 52
- 중 량 : 482g
- 허용전류 : 10A



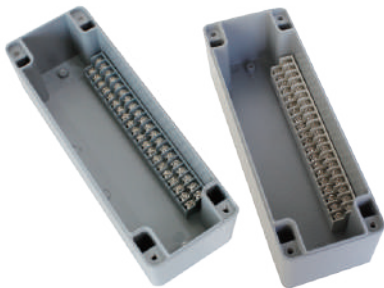
SG - AL / HL - 15P

- Size(mm) : 70 X 172 X 55
- 중 량 : 529g
- 허용전류 : 10A



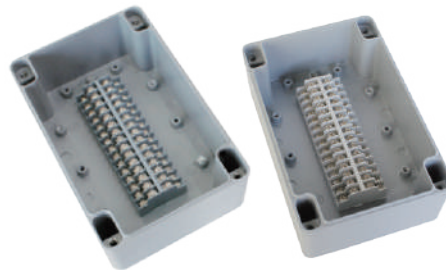
SG - AL / HL - 20P

- Size(mm) : 125 X 145 X 62
- 중 량 : 669g
- 허용전류 : 10A



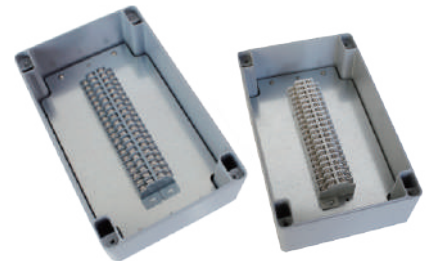
SG - AL / HL - 20PT

- Size(mm) : 80 X 235 X 80
- 중 량 : 957g
- 허용전류 : 10A



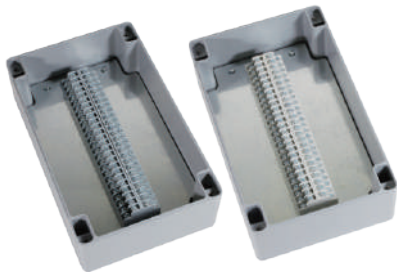
SG - AL / HL - 30P

- Size(mm) : 125 X 190 X 80
- 중 량 : 1205g
- 허용전류 : 10A



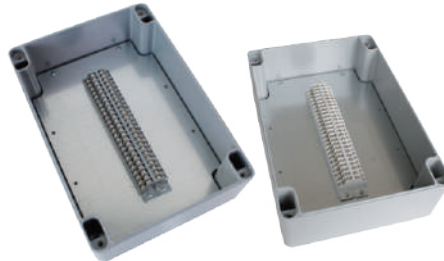
SG - AL / HL - 40P

- Size(mm) : 161 X 263 X 90
- 중 량 : 1822g
- 허용전류 : 10A



SG - AL / HL - 50P -S

- Size(mm) : 161 X 263 X 90
- 중 량 : 2447g
- 허용전류 : 10A



SG - AL / HL - 50P -L

- Size(mm) : 230 X 330 X 120
- 중 량 : 5237g
- 허용전류 : 10A

MEMO

Aluminum Push Button Box 알루미늄 푸시버튼 박스

Nomenclature 형명식별법

SG - **CB** - **22** **01**

① ② ③

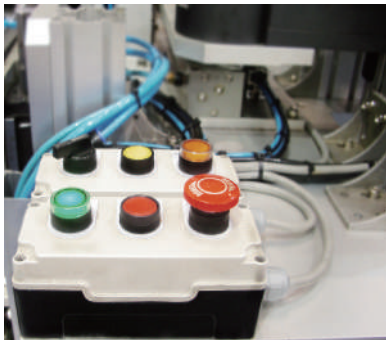
- ① 제품명
Aluminum Control Box
- ② Ø 크기
무타공 / Ø22 / Ø25 / Ø30
- ③ Ø 개수
1구 / 2구 / 3구 / 4구



Feature 제품특징

UL 승인된 제품
알루미늄 푸시버튼 박스는 따로 공정이 없이
커버에 홀(Ø22, Ø25, Ø30)이 있어 바로
스위치를 취부하여 사용이 가능

Example of use 사용예시



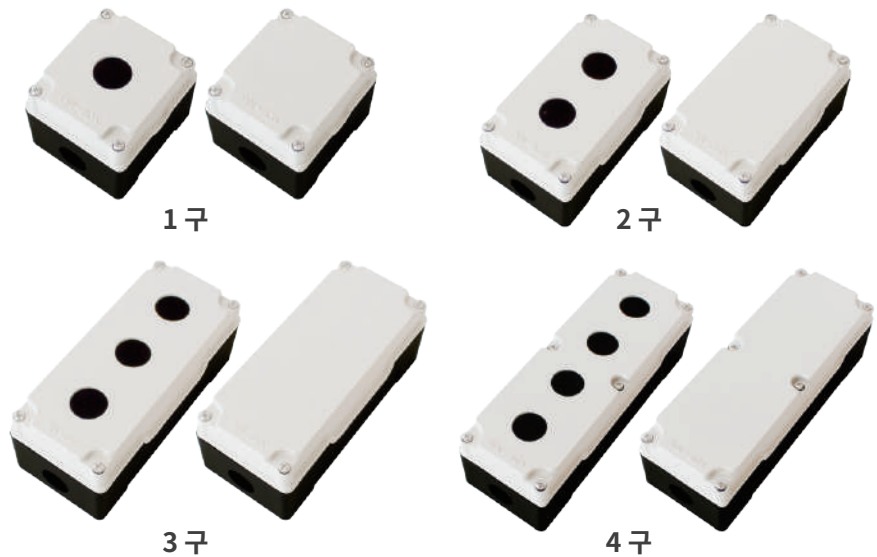
Product Specifications 제품사양

색상 : 베이스 - 검정 / 커버 - 아이보리
허용 오차 : ±1mm
사용 온도 : -20 ~ 180°C
구멍 크기 : Ø22 / Ø25 / Ø30
재질 : AL 12종 [알루미늄]

Certificates 인증



※ UL은 주문사양입니다.



홀	Ø	Model	Size(mm)	중량(g)	홀	Ø	Model	Size(mm)	중량(g)
1구	무타공	SG-CB-0001	80 X 90 X 70	385	3구	무타공	SG-CB-0003	80 X 180 X 70	561
	Ø22	SG-CB-2201				Ø22	SG-CB-2203		
	Ø25	SG-CB-2501				Ø25	SG-CB-2503		
	Ø30	SG-CB-3001				Ø30	SG-CB-3003		
2구	무타공	SG-CB-0002	80 X 135 X 70	481	4구	무타공	SG-CB-0004	80 X 220 X 70	686
	Ø22	SG-CB-2202				Ø22	SG-CB-2204		
	Ø25	SG-CB-2502				Ø25	SG-CB-2504		
	Ø30	SG-CB-3002				Ø30	SG-CB-3004		

Plastic Terminal Box 플라스틱 터미널 박스

Nomenclature 형명식별법

SG - **TB** - **4** **P** (**G**)
 ① ② ③ ④

- ① 제품명
Plastic Terminal Box
- ② 핀 개수
4 - 50Pin
- ③ 전류
P, PT : 10A / P15 : 15A
- ④ 색상
G : 회색 / I : 아이보리
GC : 회색 투명커버 / IC : 아이보리 투명커버



Feature 제품특징

박스는 회색 및 아이보리 두가지 색상이고
 커버는 회색, 아이보리, 투명 커버 3가지 종류가 있음
 폴리우레탄 패키징 사용으로 방수, 방진효과가 뛰어남
 난연 ABS V-0를 사용한 터미널 일체형 박스로 사용자의
 편의에 맞춘 다양한 사이즈가 있음

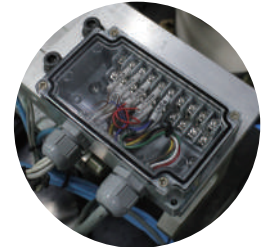
Electrical Specifications 정격 및 성능

허용전류 : 10A / 15A
 정격주파수 : 50Hz
 정격 입력 전압 : AC250V
 내전압 : 1880V / 1분

Product Specifications 제품 사양

색상 : 회색, 아이보리, 투명 커버
 허용 오차 : ±1mm
 사용 온도 : -20 ~ 70°C
 보호등급 : IP65 / IK08 / IP2X (TB-4P,6P 모델만 해당)
 재질 : 난연 ABS V-0 / 투명 커버 [PC]
 취부 홀 사이즈 : 0.17 in

Certificates 인증



Description 제품소개

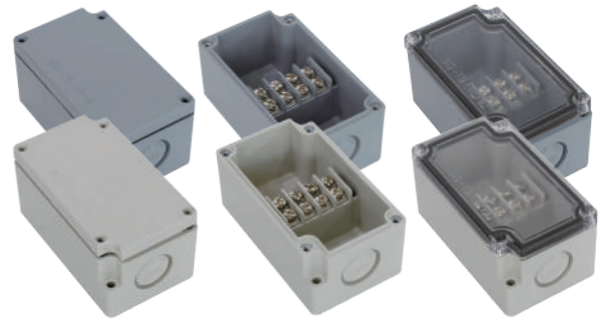
플라스틱 터미널 박스는 난연 ABS를 사용하였으며 센서, 리미트 S/W, V/V BOX, 각종 S/W 류의 중간 터미널 박스에 적합합니다.
 기존의 조립식 단자대와 박스와의 조립에 번거로움이 없고 일체형으로 생산되어 생산성을 극대화하고 자원을 절약할 수 있어
 실용적이고 안전한 사용이 가능합니다. 주로 산업용 기계, 로봇 공학, 상업용 배선, 저전압 제어 시스템 등의 다양한 분야에서 사용됩니다.

Model	Size(mm)	중량(g)	Model	Size(mm)	중량(g)
SG-TB-4P	50 X 85 X 40	80	SG-TB-15PT	75 X 170 X 55	290
SG-TB-4P15	52 X 90 X 45	94	SG-TB-20P15	150 X 160 X 65	479
SG-TB-4PT	65 X 65 X 45	99	SG-TB-20PT	80 X 235 X 56	440
SG-TB-6P	55 X 85 X 40	88	SG-TB-25PT	90 X 275 X 70	579
SG-TB-6P15	65 X 90 X 45	135	SG-TB-30P	125 X 190 X 65	527
SG-TB-6PT	65 X 80 X 45	115	SG-TB-30PT	125 X 190 X 65	527
SG-TB-10P15	90 X 100 X 45	183	SG-TB-40P	160 X 260 X 90	1421
SG-TB-10PT	65 X 110 X 45	156	SG-TB-50P	160 X 260 X 90	1522
SG-TB-15P15	100 X 200 X 65	423			



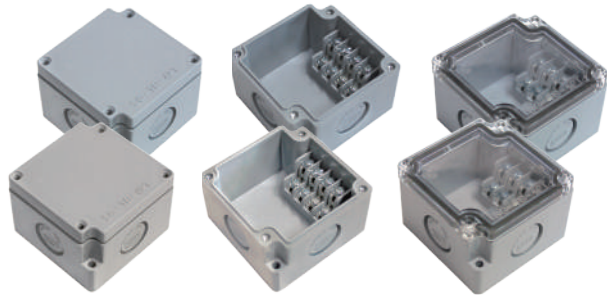
SG-TB-4P

- Size(mm) : 50 X 85 X 40
- 색 상 : 회색, 아이보리
- 중 량 : 80g
- 허용전류 : 10A



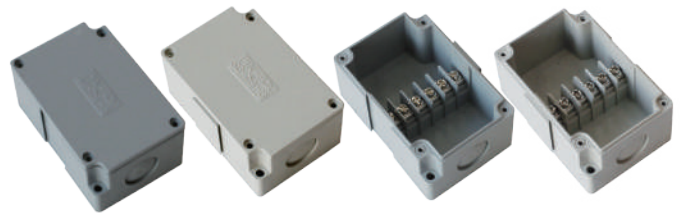
SG-TB-4P15

- Size(mm) : 52 X 90 X 45
- 색 상 : 회색, 아이보리, 투명커버
- 중 량 : 94g
- 허용전류 : 15A



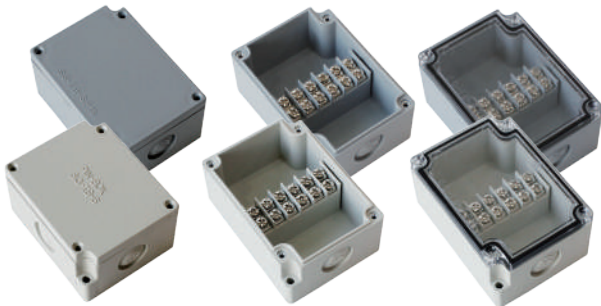
SG-TB-4PT

- Size(mm) : 65 X 65 X 45
- 색 상 : 회색, 아이보리, 투명커버
- 중 량 : 99g
- 허용전류 : 10A



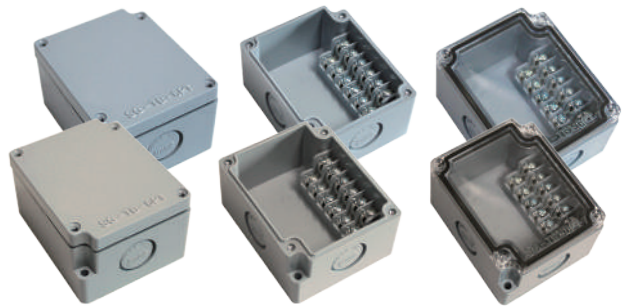
SG-TB-6P

- Size(mm) : 55 X 85 X 40
- 색 상 : 회색, 아이보리
- 중 량 : 88g
- 허용전류 : 10A



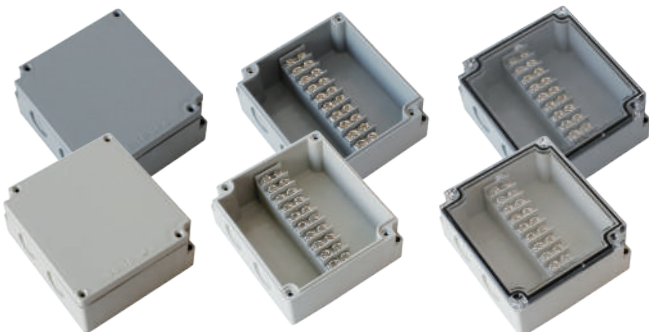
SG-TB-6P15

- Size(mm) : 65 X 90 X 45
- 색 상 : 회색, 아이보리, 투명커버
- 중 량 : 135g
- 허용전류 : 15A



SG-TB-6PT

- Size(mm) : 65 X 80 X 45
- 색 상 : 회색, 아이보리, 투명커버
- 중 량 : 115g
- 허용전류 : 10A



SG-TB-10P15

- Size(mm) : 90 X 100 X 45
- 색 상 : 회색, 아이보리, 투명커버
- 중 량 : 183g
- 허용전류 : 15A



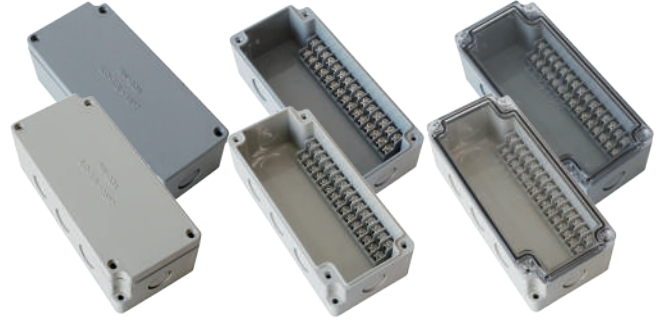
SG-TB-10PT

- Size(mm) : 65 X 110 X 45
- 색 상 : 회색, 아이보리, 투명커버
- 중 량 : 156g
- 허용전류 : 10A



SG-TB-15P15

- Size(mm) : 100 X 200 X 65
- 색 상 : 회색, 아이보리, 투명커버
- 중 량 : 423g
- 허용전류 : 15A



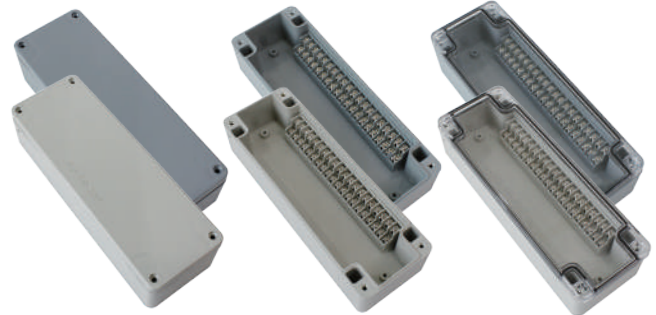
SG-TB-15PT

- Size(mm) : 75 X 170 X 55
- 색 상 : 회색, 아이보리, 투명커버
- 중 량 : 290g
- 허용전류 : 10A



SG-TB-20P15

- Size(mm) : 150 X 160 X 65
- 색 상 : 회색, 아이보리, 투명커버
- 중 량 : 479g
- 허용전류 : 15A



SG-TB-20PT

- Size(mm) : 80 X 235 X 56
- 색 상 : 회색, 아이보리, 투명커버
- 중 량 : 440g
- 허용전류 : 10A



SG-TB-25PT

- Size(mm) : 90 X 275 X 70
- 색 상 : 회색, 아이보리, 투명커버
- 중 량 : 579g
- 허용전류 : 10A



SG-TB-30P

- Size(mm) : 125 X 190 X 65
- 중 량 : 527g

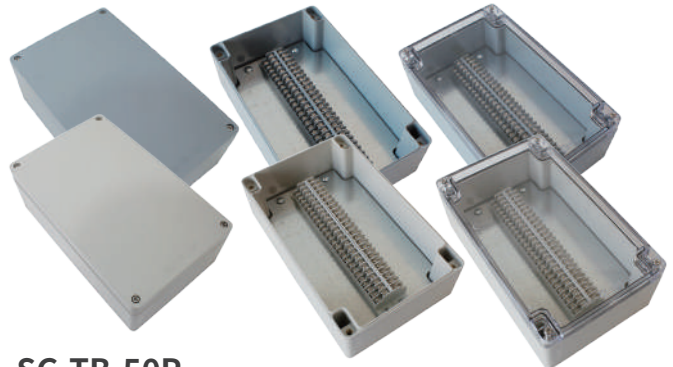
SG-TB-30PT

- 색 상 : 회색, 아이보리, 투명커버
- 허용전류 : 10A



SG-TB-40P

- Size(mm) : 160 X 260 X 90
- 색 상 : 회색, 아이보리, 투명커버
- 중 량 : 1421g
- 허용전류 : 10A



SG-TB-50P

- Size(mm) : 160 X 260 X 90
- 색 상 : 회색, 아이보리, 투명커버
- 중 량 : 1522g
- 허용전류 : 10A

Plastic Junction Box 플라스틱 정션 박스

RoHS

Nomenclature 형명식별법

SG - **JB** - **802305**

① ②

① 제품명
Plastic Junction Box

② 제품 사이즈
폭 x 길이 x 높이



Product Specifications 제품 사양

색 상 : 회색 / 아이보리 / 투명커버
허용 오차 : ±1mm
사용 온도 : -20 ~ 70°C
보호 등급 : IP65
재질 : 난연 ABS V-0 / 투명 커버 [PC]

Model	Size(mm)	중량(g)
SG-JB-802305	80 X 235 X 56	300
SG-JB-902707	90 X 275 X 70	290
SG-JB-121906	125 X 190 X 65	370
SG-JB-162609	160 X 260 X 90	750

Plastic Push Button Box 플라스틱 푸시버튼 박스

Nomenclature 형명식별법

SG - **PB** - **22** **01** **(70)** **Y**

① ② ③ ④ ⑤

① 제품명
Plastic Push Button Box

② 구멍 크기
Ø22 / Ø25 / Ø30

④ 제품 높이
55mm / 70mm

③ 구멍 개수
1 / 2 / 3 / 4구

⑤ 커버 색상
적색, 황색, 백색



Feature 제품 특징

UL 승인된 제품
플라스틱 푸시버튼 박스는 따로 공정이 없이
커버에 홀(Ø22, Ø25, Ø30)이 있어 바로
스위치를 취부하여 사용이 가능함

Product Specifications 제품 사양

색상 : 검정 (베이스) / 적색, 황색, 백색 (커버)
허용 오차 : ±1mm
사용 온도 : -20 ~ 110°C
재질 : PC

Description 제품 소개

플라스틱 푸시버튼 박스는 적색, 황색, 흰색 3가지 색상으로 제작됩니다. 플라스틱 푸시버튼 박스는 특히 비상 정지 스위치에 자주 사용되며 비상 스위치로 사용 시 밝고 선명한 색상으로 가시성이 높아 더욱 안전하게 사용이 가능합니다.

이 제품은 PC 재질을 사용하여 내구성이 좋으며 쉽게 설치 가능하도록 설계되어 있습니다.

유분에 강하고 쉽게 세척이 가능하며 색상이 잘 변색되지 않아 안전하고 편리하게 이용하실 수 있습니다.

Certificates 인증



※ UL 은 주문사양입니다.

Example of use

사용예시



※ 미니 타입은 1구, 2구 타입만 있습니다.

미니 1 구



- Size(mm) : 51 X 60 X 45
- 구멍크기 : Ø12, Ø16
- 커버 색상 : 백색, 황색
- 중 량 : 139g

미니 2 구



- Size(mm) : 50 X 95 X 45
- 구멍크기 : Ø12, Ø16
- 커버 색상 : 백색, 황색
- 중 량 : 157g

1 구



- Size(mm) : 80 X 90 X 55 / 80 X 90 X 70
- 구멍크기 : No Hole, Ø22, Ø25, Ø30
- 중 량 : 178g
- 커버 색상 : 적색, 백색, 황색

2 구



- Size(mm) : 80 X 135 X 55 / 80 X 135 X 70
- Hole : No Hole, Ø22, Ø25, Ø30
- 중 량 : 231g
- 커버 색상 : 적색, 백색, 황색

3 구



- Size(mm) : 80 X 180 X 55 / 80 X 180 X 70
- 구멍크기 : Ø22, Ø25, Ø30
- 중 량 : 253g
- 커버 색상 : 적색, 백색, 황색

4 구



- Size(mm) : 80 X 220 X 55 / 80 X 220 X 70
- 구멍크기 : Ø22, Ø25, Ø30
- 중 량 : 303g
- 커버 색상 : 적색, 백색, 황색

홀	Ø	Model	Size(mm)	중 량(g)	홀	Ø	Model	Size(mm)	중 량(g)																																						
MINI 1 구	Ø12	SG-PB-1201	51 X 60 X 45	139	MINI 2 구	Ø12	SG-PB-1202	50 X 95 X 45	157																																						
	Ø16	SG-PB-1601				Ø16	SG-PB-1602			1 구	무타공	SG-PB-0001	80 X 90 X 55 / 80 X 90 X 70	178	3 구	Ø22	SG-PB-2203	80 X 180 X 55 / 80 X 180 X 70	253	Ø22	SG-PB-2201	Ø25	SG-PB-2503	Ø25	SG-PB-2501	Ø30	SG-PB-3003	Ø30	SG-PB-3001			2 구	무타공	SG-PB-0002	80 X 135 X 55 / 80 X 135 X 70	231	4 구	Ø22	SG-PB-2204	80 X 220 X 55 / 80 X 220 X 70	303	Ø22	SG-PB-2202	Ø25	SG-PB-2504	Ø25	SG-PB-2502
1 구	무타공	SG-PB-0001	80 X 90 X 55 / 80 X 90 X 70	178	3 구	Ø22	SG-PB-2203	80 X 180 X 55 / 80 X 180 X 70	253																																						
	Ø22	SG-PB-2201				Ø25	SG-PB-2503																																								
	Ø25	SG-PB-2501				Ø30	SG-PB-3003																																								
	Ø30	SG-PB-3001																																													
2 구	무타공	SG-PB-0002	80 X 135 X 55 / 80 X 135 X 70	231	4 구	Ø22	SG-PB-2204	80 X 220 X 55 / 80 X 220 X 70	303																																						
	Ø22	SG-PB-2202				Ø25	SG-PB-2504																																								
	Ø25	SG-PB-2502				Ø30	SG-PB-3004																																								
	Ø30	SG-PB-3002																																													

Aluminum Profile Box 알루미늄 프로파일 박스

Nomenclature 형명식별법

SG - **MB** - **100** **A**

① ② ③

- ① 제품명
Multi Box
- ② 제품 길이
60 - 3800mm
- ③ 제품 타입
M / MA / A / B / C / D / E

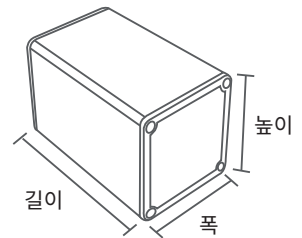


Feature 제품특징

알루미늄 프로파일로 제작되어 가볍고 견고함
총 7가지의 다양한 타입이 있으며 고객의 요청에
맞추어 맞춤 제작이 가능함

Product Specifications 제품 사양

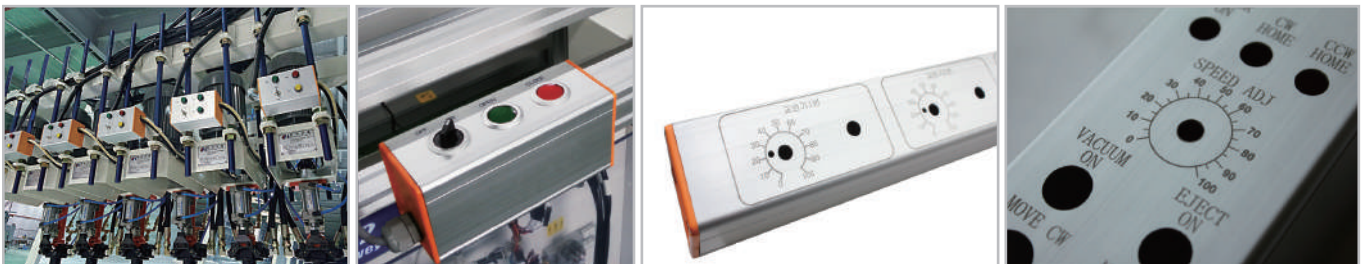
색상 : 본체 - 은색 (아노다이징) / 측면 - 주황색
허용오차 : ±1mm
사용 온도 : -20 ~ 70°C
재질 : 알루미늄 프로파일 / 측면 [난연 ABS V-0]



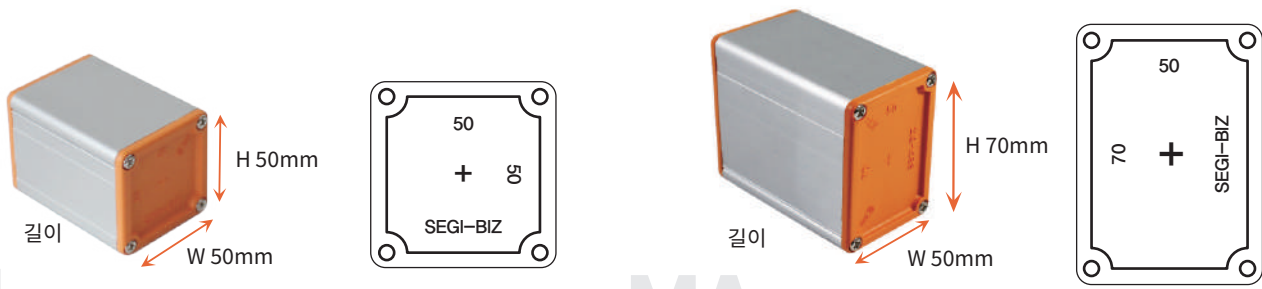
Description 제품소개

당사의 알루미늄 프로파일 박스는 알루미늄 프로파일로 제작되어 가볍고 견고하며 3.8m 까지 사용 길이 맞춤 제작이 가능합니다.
또한 원하는 대로 원형, 사각형 및 기타 특수한 모양 타공 및 레이저 마킹을 사용한 명판 및 특수 마킹이 가능한 제품입니다.
이 제품은 다양한 자동화 시설 및 전자 기계 등에서 자주 사용되며 특히 기계 장비 등의 푸시버튼 박스로 사용하기 용이하게 제작되어
편리하게 사용 가능합니다.

Example of use 사용예시



Product Type 제품타입

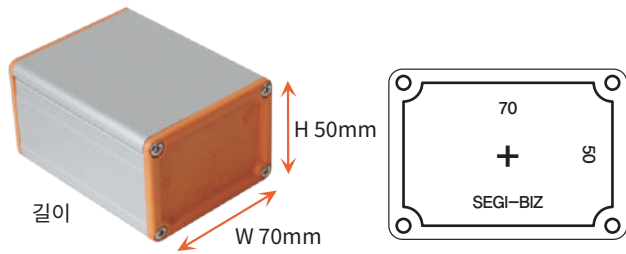


M 타입

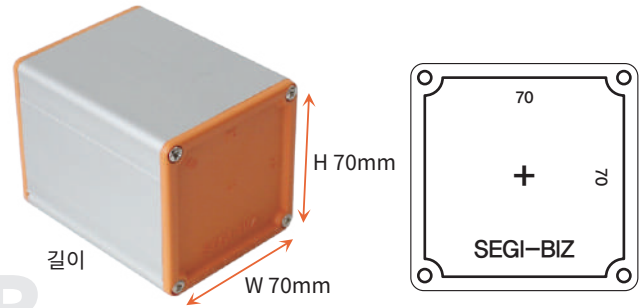
- Size(mm) : 50(W)mm X 50(H)mm X 길이
- 두께 : 1.2T

MA 타입

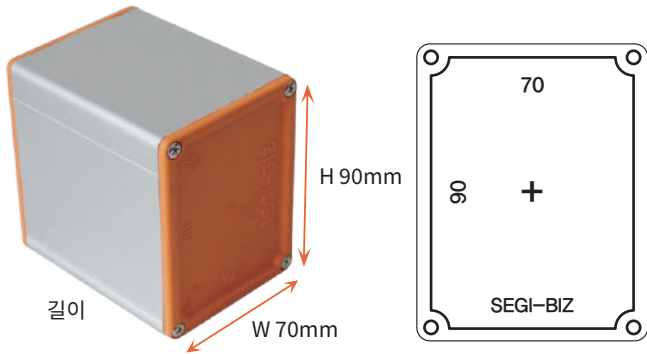
- Size(mm) : 50(W)mm X 70(H)mm X 길이
- 두께 : 1.2T



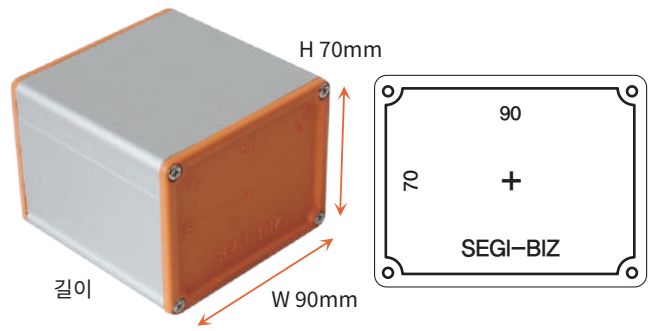
A 타입
 • Size(mm) : 70(W)mm X 50(H)mm X 길이
 • 두께 : 1.2T



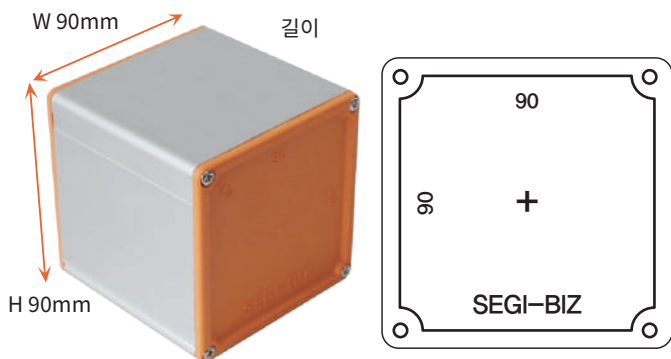
B 타입
 • Size(mm) : 70(W)mm X 70(H)mm X 길이
 • 1. 두께 : 1.4T



C 타입
 • Size(mm) : 70(W)mm X 90(H)mm X 길이
 • 두께 : 1.6T



D 타입
 • Size(mm) : 90(W)mm X 70(H)mm X 길이
 • 두께 : 1.4T



E 타입
 • Size(mm) : 90(W)mm X 90(H)mm X 길이
 • 두께 : 1.6T

알루미늄 프로파일 박스	 Size : 50 X 50 T : 1.2	 Size : 50 X 70 T : 1.2
	 Size : 70 X 50 T : 1.2	 Size : 70 X 70 T : 1.4
	 Size : 70 X 90 T : 1.6	 Size : 90 X 70 T : 1.4
	 Size : 90 X 90 T : 1.6	

Aluminum Profile Push Button Box 알루미늄 프로파일 푸시버튼 박스

Nomenclature 형명식별법

SG - **MS** - **22** **01** **A**

① ② ③ ④

① 제품명
Multi Switch Box

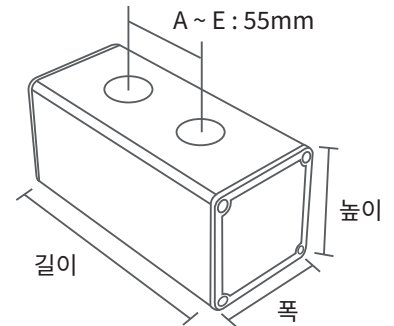
② 구멍 크기
Ø12 / Ø16 / Ø22 / Ø25 / Ø30

③ 구멍 개수
1구 / 2구 / 3구 / 4구 / 5구 / 6구

④ 제품 타입
M / MA / A / B / C / D / E



M ~ MA : 35mm
A ~ E : 55mm



Feature 제품특징

제품에 홀 (Ø12, Ø16, Ø22, Ø25, Ø30)이 있어 별도의 공정 없이 스위치 박스로 쉽게 사용이 가능하며 제품에 레이저로 명판 마킹이 가능함

Product Specifications 제품사양

색상 : 본체 - 은색 (아노다이징) / 측판 - 주황색
허용오차 : ±1mm
사용 온도 : -20 ~ 70°C
재질 : 알루미늄 프로파일 / 측판 [난연 ABS V-0]

Model	Size(mm)				Model	Size(mm)			
	타입	폭	높이	길이		타입	폭	높이	길이
SG-MS-1201	M	50	50	70	SG-MS-1204	M	50	50	175
SG-MS-1601	MA	50	70		SG-MS-1604	MA	50	70	
SG-MS-1202	M	50	50	105	SG-MS-1205	M	50	50	210
SG-MS-1602	MA	50	70		SG-MS-1605	MA	50	70	
SG-MS-1203	M	50	50	140	SG-MS-1206	M	50	50	245
SG-MS-1603	MA	50	70		SG-MS-1606	MA	50	70	
SG-MS-2201	A	70	50	90	SG-MS-2204	A	70	50	255
SG-MS-2501	B	70	70		SG-MS-2504	B	70	70	
SG-MS-3001	C	70	90		SG-MS-3004	C	70	90	
	D	90	70		SG-MS-2204	D	90	70	
	E	90	90		SG-MS-2204	E	90	90	
SG-MS-2202	A	70	50	145	SG-MS-2205	A	70	50	310
SG-MS-2502	B	70	70		SG-MS-2505	B	70	70	
SG-MS-3002	C	70	90		SG-MS-2505	C	70	90	
	D	90	70		SG-MS-3005	D	90	70	
	E	90	90		SG-MS-3005	E	90	90	
SG-MS-2203	A	70	50	200	SG-MS-2206	A	70	50	365
SG-MS-2503	B	70	70		SG-MS-2506	B	70	70	
SG-MS-3003	C	70	90		SG-MS-2506	C	70	90	
	D	90	70		SG-MS-3006	D	90	70	
	E	90	90		SG-MS-3006	E	90	90	

Aluminum Profile Box Sloped Type 알루미늄 프로파일 박스 경사형

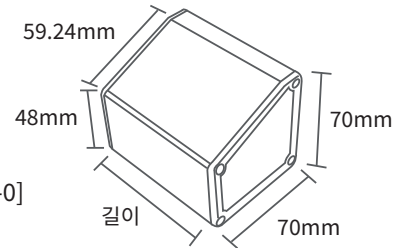
Nomenclature 형명식별법

SG - MP - 100

① ②

① 제품명
Multi Pentagon Box

② 제품 길이
100 - 3800mm



Product Specifications 제품 사양

색상 : 본체 - 은색 (아노다이징) / 측판 - 주황색 사용 온도 : -20 ~ 70°C
허용오차 : ±1mm 경사각 : 22° 재질 : 알루미늄 프로파일 / 측판 [난연 ABS V-0]

Description 제품 소개

기존의 프로파일 박스와 마찬가지로 제품 길이 및 특수 홀 가공 및 레이저 마킹으로 명판 작업이 가능합니다.
특히 프로파일 경사형 박스는 윗면이 경사진 디자인으로 푸시버튼으로 사용 시 좀 더 사용이 편리하고 외관상으로 우수합니다.

Aluminum Profile Push Button Box Sloped Type

알루미늄 프로파일 푸시버튼 박스 경사형

Nomenclature 형명식별법

SG - MP - 22 01

① ② ③

① 제품명
Multi Switch Pentagon Box

② 구멍 크기
Ø22 / Ø25 / Ø30

③ 구멍 개수
1구 / 2구 / 3구 / 4구 / 5구 / 6구



Model	홀	Ø	길이(mm)	Model	홀	Ø	길이(mm)
SG-MP-2201	1 구	22	90	SG-MP-2204	4 구	22	255
SG-MP-2501		25		SG-MP-2504		25	
SG-MP-3001		30		SG-MP-3004		30	
SG-MP-2202	2 구	22	145	SG-MP-2205	5 구	22	310
SG-MP-2502		25		SG-MP-2505		25	
SG-MP-3002		30		SG-MP-3005		30	
SG-MP-2203	3 구	22	200	SG-MP-2206	6 구	22	365
SG-MP-2503		25		SG-MP-2506		25	
SG-MP-3003		30		SG-MP-3006		30	

Aluminum Profile Industrial Socket Box

알루미늄 프로파일 동력용 소켓 박스

Nomenclature 형명식별법

SG - MC - 01 (406502V)

① ② ③

- ① 제품명
Multi Socket Box
- ② 소켓 수
1구 ~ 4구
- ③ 동력용 소켓 NO.
406502V / 406506V



SG-MC-02 (406502V) SG-MC-02 (406506V)

※ 주문 제작 가능

Model	Size(mm)		
	폭	높이	길이
SG-MC-01	90	70	140
SG-MC-02			250
SG-MC-03			360
SG-MC-04			470

※ Page 28 참조

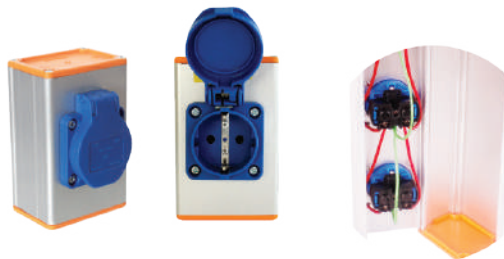
Aluminum Profile Socket Box 알루미늄 프로파일 소켓 박스

Nomenclature 형명식별법

SG - MC - 01

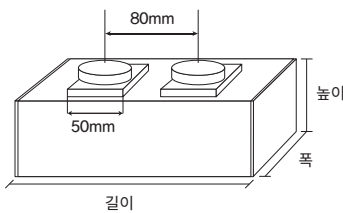
① ②

- ① 제품명
Multi Socket Box
- ② 소켓 수
1구 ~ 8구



Specifications 제품사양

색상 : 은색 (아노다이징) / 측판 - 주황색
 전압 / 전류 : AC220V ~ 240V / 16A
 허용오차 : ±1mm
 사용 온도 : -20 ~ 70°C
 ※ 주문 제작 가능



Model	Size(mm)			Model	Size(mm)		
	폭	높이	길이		폭	높이	길이
SG-MC-01	70	50	108	SG-MC-05	70	50	428
SG-MC-02			188	SG-MC-06			508
SG-MC-03			268	SG-MC-07			588
SG-MC-04			348	SG-MC-08			668

Nomenclature 형명식별법

SG - MC L - 02

① ② ③

- ① 제품명
Multi Socket Box
- ② 소켓 방향
가로형 (W) / 세로형 (L)
- ③ 소켓 수
2구 / 4구 / 6구 / 8구 / 10구 / 12구 / 14구 / 16구 / 18구

Specifications 제품사양

색상 : 은색 (아노다이징) / 측판 - 주황색
 사용 온도 : -20 ~ 70°C
 ※ AC110V, 220V 타입 가능 / 주문 제작 가능

■ 가로형 (W)



AC220V

■ 세로형 (L)

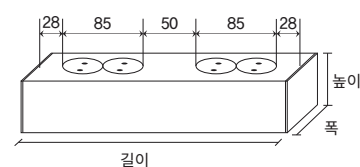


AC220V



AC110V

Model	Size(mm)		
	폭	높이	길이
SG-MCL(W)-02	70	50	141
SG-MCL(W)-04			276
SG-MCL(W)-06			411
SG-MCL(W)-08			546
SG-MCL(W)-10			681
SG-MCL(W)-12			816
SG-MCL(W)-14			951
SG-MCL(W)-16			1086
SG-MCL(W)-18			1221



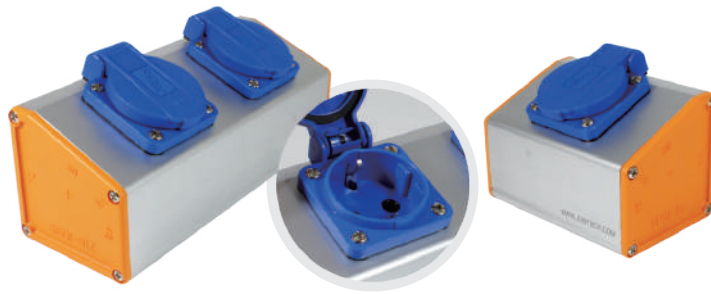
Aluminum Profile Socket Box Sloped Type

알루미늄 프로파일 경사형 소켓 박스

Nomenclature 형명식별법

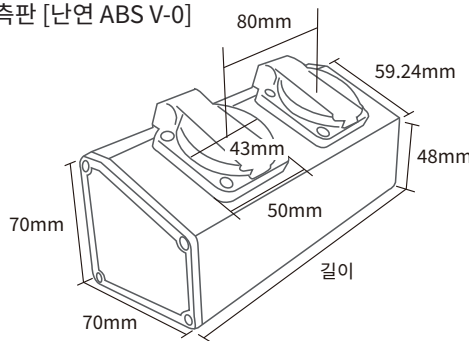
SG - **MP** - **01**
 ① ②

- ① 제품명
Multi Pentagon Socket Box
- ② 소켓 수
1구 ~ 8구



Product Specifications 제품 사양

색상 : 은색 (아노다이징) / 측면 - 주황색 / 소켓 - 청색
 전압 / 전류 : AC220V ~ 240V / 16A
 재질 : 알루미늄 프로파일 / 측면 [난연 ABS V-0]
 허용오차 : ±1mm
 사용 온도 : -20 ~ 70°C
 경사각 : 22°
 ※ 주문 제작 가능



Model	Size(mm)		길이
	폭	높이	
SG-MP-01	70	70	108
SG-MP-02			188
SG-MP-03			268
SG-MP-04			348
SG-MP-05			428
SG-MP-06			508
SG-MP-07			588
SG-MP-08			668

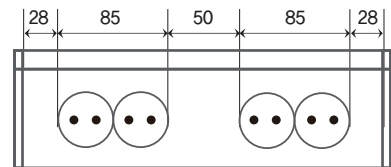
Nomenclature 형명식별법

SG - **MP** **W** - **02**
 ① ② ③

- ① 제품명
Multi Pentagon Socket Box
- ② 소켓 방향
가로형 (W) / 세로형 (L)
- ③ 소켓 수
2구 / 4구 / 6구 / 8구 / 10구 /
12구 / 14구 / 16구 / 18구

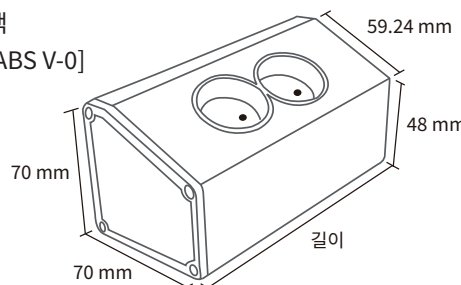


평면도



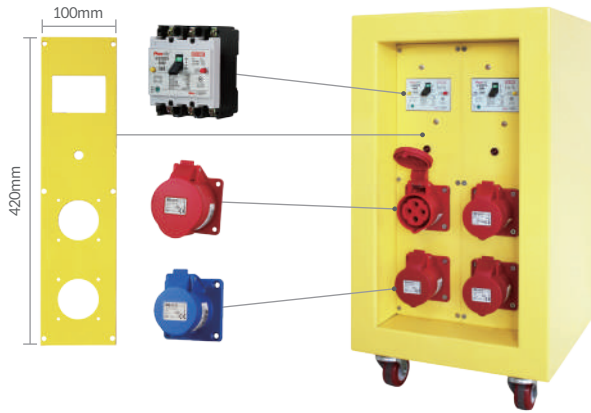
Product Specifications 제품 사양

색상 : 은색 (아노다이징) / 측면 - 주황색
 재질 : 알루미늄 프로파일 / 측면 [난연 ABS V-0]
 허용오차 : ±1mm
 사용 온도 : -20 ~ 70°C
 경사각 : 22°
 ※ 주문 제작 가능



Model	Size(mm)		길이
	폭	높이	
SG-MPW(L)-02	70	70	141
SG-MPW(L)-04			276
SG-MPW(L)-06			411
SG-MPW(L)-08			546
SG-MPW(L)-10			681
SG-MPW(L)-12			816
SG-MPW(L)-14			951
SG-MPW(L)-16			1086
SG-MPW(L)-18	1221		

차단기형 동력용 소켓 박스



이동형 전원 공급 장치		
박스	사이즈	300(W) X 520(H) X 300(D)mm
	두께 / 무게	1.6T / 19kg
차단기	구분	ELB-3P(2ea)
	정격차단전류	2.5kA
소켓	구분	406506V (4P16)
	수량	4
	전압	380 - 415V
	전류	16A
	보호 등급	IP44

Product Specifications 제품 사양

박스 색상 : 노란색 박스 재질 : 스틸 차단기 전압 / 전류 : AC460V / 30A
 사용 온도 : -20 ~ 70°C ※ 주문 제작 가능

※ 소켓타입은 주문자에 의해 변경 가능
 ※ 30A, 50A, 60A / 단상, 삼상 주문 제작 가능

Description 제품 소개

차단기형 동력용 소켓 박스는 분전반에 전선을 직결하여 전원을 공급하는 기존 방식을 개선하여 간단하게 플러그로 전원을 공급할 수 있게 만들어 사용성이 뛰어납니다.
 용량에 맞는 누전차단기가 부착되어 있어 안전사고를 방지할 수 있으며 컴팩트한 디자인으로 공간 절약이 가능합니다.

알루미늄 프로파일 동력용 소켓 박스 차단기형

Specifications 제품 사양

색상 : 은색 / 측판 - 주황색 재질 : 알루미늄 프로파일 / 측판 [난연 ABS V-0]
 사용 온도 : -20 ~ 70°C ※ 주문 제작 가능



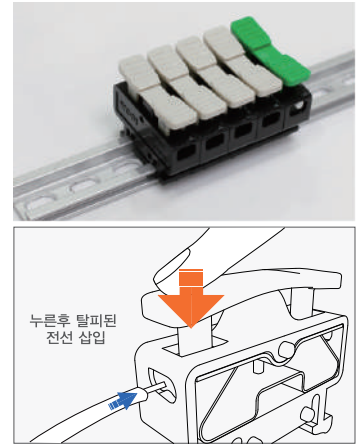
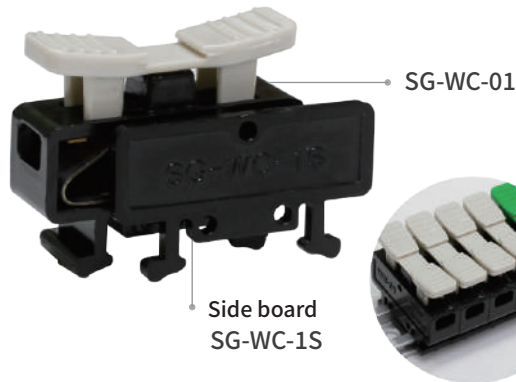
		SG-MC-N-02-SS (30A)	SG-MC-N-02-SL (30A)	SG-MC-N-02-S (60A)	SG-MC-N-02-T (30A)	SG-MC-N-02-T (50A)	SG-MC-N-02-T (60A)
박스	사이즈	70 X 70 X 310mm	90 X 70 X 420mm	90 X 70 X 420mm	90 X 70 X 420mm	90 X 70 X 420mm	90 X 70 X 420mm
	두께	1.4T	1.4T	1.4T	1.4T	1.4T	1.4T
차단기	구분	ELB-2P	ELB-2P	ELB-2P	ELB-3P	ELB-3P	ELB-3P
	정격전압	AC220V	AC220V	AC220V	AC460V	AC460V	AC460V
	정격전류	30A	30A	60A	30A	50A	60A
	정격차단전류	2.5kA	5kA	5kA	2.5kA	2.5kA	2.5kA
소켓	구분	404030ST06 (2P16)	406502V (3P16)	406514V (4P32)	406506V (4P16)	406506V (4P16) / 406518V (4P32)	406518V (4P32)
	수량	2ea	2ea	2ea	2ea	1ea / 1ea	2ea
	전압	220-240V	220-250V	220-250V	380-415V	380-415V	380-415V
	전류	16A	16A	32A	16A	16A / 32A	32A
	보호 등급	IP54	IP44	IP44	IP44	IP44	IP44

Wire Connector 전선탈피 커넥터

Nomenclature 형명식별법

SG - WC - 01
 ① ②

- ① 제품명 Wire Connector
- ② 커넥터 개수 1Pin



Feature 제품특징

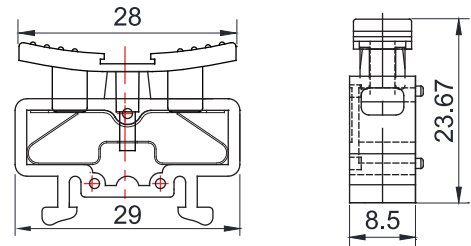
찬널에 고정하여 사용하는 레일식 커넥터 제품
 본체는 PC 재질이고 PUSH 부분은 ABS 재질로
 제작되어 내열성이 우수하고 충격에 강함
 측판은 별도로 구매 가능함

Product Specifications 제품사양

색상 : PUSH - 아이보리, 녹색 / 본체 - 검정색
 사용가능 온도 : -20 ~ 70°C
 재질 : 본체 [PC] / PUSH [난연 ABS V-0]

Electrical Specifications 정격 및 성능

사용 전선 규격 : 1.5mm² (20 ~ 16AWG)
 정격 입력 전압 : 250V



Description 제품소개

푸시 부분을 누른 상태로 규격에 맞는 탈피된 전선을 삽입하여 연결하여 사용하는 제품입니다.
 찬널 취부 전용으로 사용되며 제품 푸시 부분 홈에 기명띠를 끼워 사용이 가능합니다.

Plastic Connector Box 플라스틱 커넥터 박스

Nomenclature 형명식별법

SG - WC - 6P
 ① ②

- ① 제품명 Plastic Connector Box
- ② 커넥터 개수 6, 10, 15, 20Pin



Description 제품소개

플라스틱 커넥터 박스는 터미널 단자대 대신 전선 탈피 커넥터 사용하여 시간과 비용을 절약할 수 있는 제품입니다.

Model	Size(mm)	중량(g)	Model	Size(mm)	중량(g)
SG - WC - 6P	90 X 65 X 45	135	SG - WC - 15P	100 X 200 X 65	423
SG - WC - 10P	90 X 100 X 45	183	SG - WC - 20P	160 X 150 X 65	479

Terminal Block 터미널 블록

RoHS

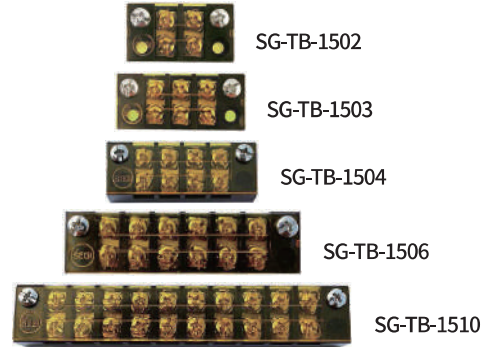
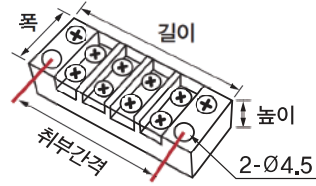
Nomenclature 형명식별법

SG - **TB** - **1502**

① ②

① 제품명
Terminal Block

② 전류 / 핀 개수
15A / 02 - 10Pin



Product Specifications 제품 사양

- 허용 오차 : ±1mm
- 색상 : 검정
- 사용 온도 : -20 ~ 70°C
- 정격전압 : 250V
- 허용전류 : 15A
- 재질 : PC

Model	Size(mm)			
	길이	폭	높이	취부간격
SG-TB-1502	38	20	14	28
SG-TB-1503	48			38
SG-TB-1504	57			48
SG-TB-1506	77			67
SG-TB-1510	117			107

Fixed Bracket 고정식 브라켓

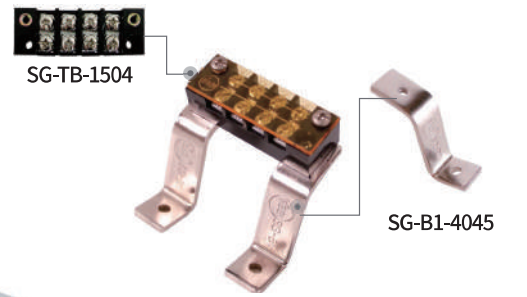
RoHS

Description 제품 소개

판넬 중판에 단자대 취부 시 단자대와 중판과의 거리를
결선할 때 브라켓을 사용함으로써 불편함을 덜어주기 위하여 제작되었습니다.

Product Specifications 제품 사양

- 허용 오차 : ±1mm
- 색상 : 은색 / 재질 : 스틸



Size (mm)					
SG-B1-4045	SG-B1-4090	SG-B2-6045	SG-B2-6090	SG-B3-4045	SG-B3-4090

※SG-B3-4045 모델의 경우 고정식 단자대 100A 이상 사용가능
※ 넓이(W) B1, B2 - 17mm / B3 - 22mm / 두께 - 3T

DC Terminal Block DC 단자대

RoHS



Product Specifications 제품 사양

허용 오차 : ±1mm / 색상 : 회색 / 사용 온도 : -20 ~ 70°C
 전압 : AC250V / 허용전류 : 10A
 재질 : 난연 ABS V-0

HC Terminal Block HC 단자대

(내열형 단자대)

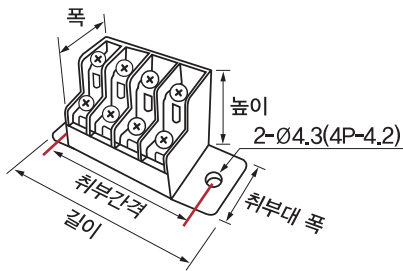


Product Specifications 제품 사양

허용 오차 : ±1mm / 색상 : 회색 / 사용 온도 : -20 ~ 400°C
 전압 : AC250V / 허용전류 : 10A
 재질 : MPPO

Description 제품 소개

PCB 기판 전기 채널 내부 전원 전서 정리, 결선 등에 사용됩니다.



Model	Size(mm)					무게(g)
	길이	폭	높이	치부대 폭	치부간격	
SG-DC(HC)-4P	51	22	27	14	42	23
SG-DC(HC)-6P	67		27	14	58	33
SG-DC(HC)-10P	100		27	14	91	53
SG-DC(HC)-15P	150		27	22	138	78
SG-DC(HC)-20P	192		32	22	180	109
SG-DC(HC)-25P	232		31	22	220	134

Din Rail 찬널

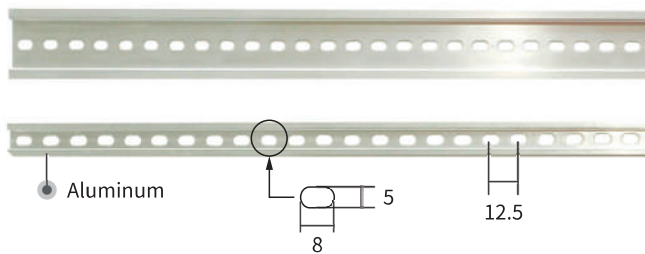
RoHS

Nomenclature 형명식별법

SG - DR - 35
 ① ②

① 제품명
Din Rail

② 폭
15 : 15mm
35 : 35mm



※ DR-15 / 35 홀규격 및 간격 동일함

Product Specifications 제품 사양

허용 오차 : ±1mm / 색상 : 은색 (아노다이징)
 재질 : 알루미늄

Model	Size (mm)	
	폭	길이
SG-DR-15	15	1000
SG-DR-35	35	1000

Short Bar 쇼트바

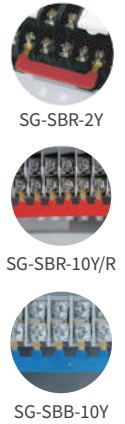
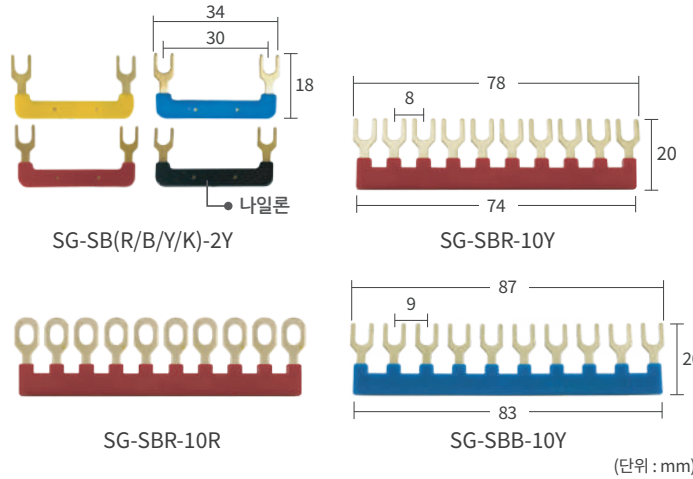
RoHS

Nomenclature 형명식별법

SG - SB **R** - **10** **Y**

① ② ③

- ① 색상
R: 적색, B: 청색, Y: 황색, K: 흑색
- ② 핀 개수
2Pin / 10Pin
- ③ 형태
Y: Y자형 / R: O자형



Product Specifications 제품 사양

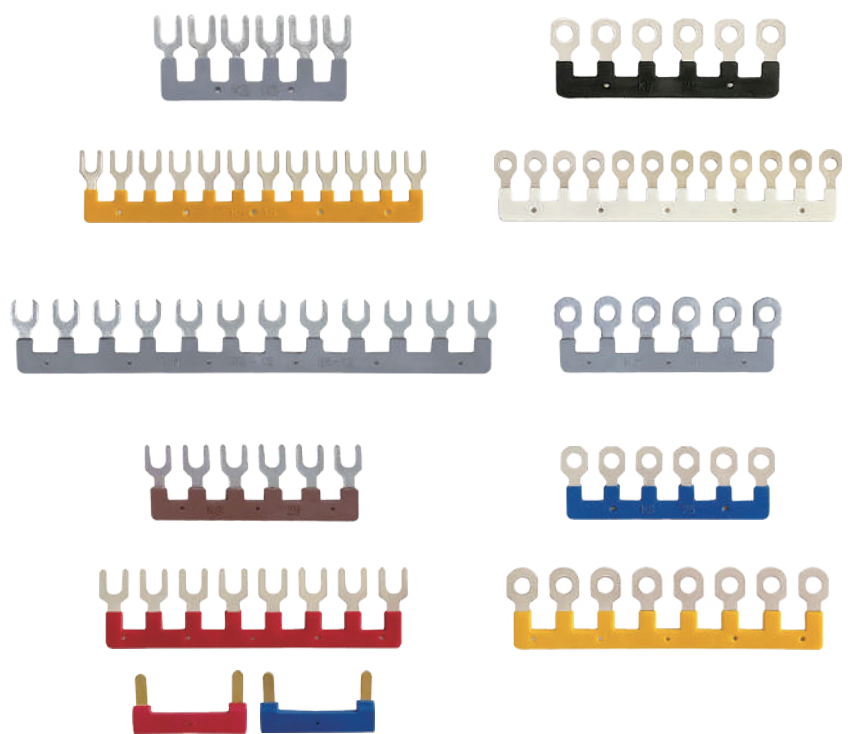
허용 오차: ±1mm
 색상: 적색, 청색, 황색, 흑색
 전류: 10A, 15A
 재질: 황동, 나일론 코팅

Model	Color	적용 가능 제품
SG-SB(R/B/Y/K)-2Y	적색 / 청색 / 황색 / 흑색	MY-2, MY-4 릴레이 소켓용
SG-SBR-10Y/R	적색	10A 용 TB - 4P, 4PT, 6P, 6PT, 10PT, 15PT, 20PT, 30P, 40P, 50P
SG-SBB-10R	청색	
SG-SBB-10Y	청색	15A 용 AL - 4P, 6P, 10P, 12P, 15P, 20P, 20PT, 30P, 40P, 50P-S, 50P-L
SG-SBB-10Y	청색	15A 용 TB - 4P15, 6P15, 10P15, 15P15, 20P15

Product Specifications 제품 사양








색상: 황색, 청색, 적색, 갈색, 녹색, 회색, 흑색, 백색
 재질: PVC 난연소재
 - 특수 사출하여 절연부가 손상되지 않는 것이 장점입니다.

품명	Model
조립식 - 쇼트바 (10A)	KS - 102 Y/R
	KS - 103 Y/R
	KS - 106 Y/R
조립식 - 쇼트바 (15A)	KS - 152 Y/R
	KS - 153 Y/R
	KS - 1512 Y/R
고정식 - 쇼트바 (20A)	KS - 202 Y/R
	KS - 203 Y/R
	KS - 206 Y/R
	KS - 2012 Y/R
조립식 - 쇼트바 (25A)	KS - 252 Y/R
	KS - 253 Y/R
	KS - 256 Y/R
조립식 - 쇼트바 (35A)	KS - 352 Y/R
	KS - 353 Y/R
	KS - 358 Y/R
20A ELB 콤몬바	KS - 2P



Safety Knife 안전칼·커터



모델명	치수 (mm)	중량 (g)	커팅 깊이 (mm)
 SECUMAX 150 NO. 150001	148 X 11 X 37.2	24.4	6.2
 SECUMAX 145 NO. 145001	118 X 4 X 35.4	12	3.8
 SECUMAX 350 NO. 350001	154 X 12 X 40	37	6
 SECUMAX 175 NO. 175001	109.5 X 13.5 X 34	31	10
 SECUMAX EASYSAFE NO. 121001	207 X 10 X 66	66.3	6.6
 SECUPRO MAXISAFE NO. 101806	148 X 18 X 42	65.4	16
 SECUNORM MIZAR NO. 125001	139 X 15.6 X 50.5	59	15

Stripping Tools 전선탈피공구



경제형 4종 세트



구 성 품	Cable Stripper S 4 - 28 Multi	
	Coax-Stripper No. 2	
	Round Cable Stripper No. 13	
	Wire Stripper No. 5	

케이블 스트리퍼

Cable Stripper	Ø mm	AWG	Weight (g)	
Cable Stripper No. 4 - 16	4 - 16		84	
Cable Stripper No. 8 - 27	8 - 28		92	
Cable Stripper No. 4 - 28 H (Hooked blade + protective cap)	4 - 28		98	
Cable Stripper No. 28 - 35	28 - 35		87	
Cable Stripper No. 35 - 50	35 - 50		90	
Cable Stripper S 4 - 28	4 - 28		72	
Cable Stripper S 4 - 28 Multi	4 - 28	20 - 10 (0.5 - 16 mm ²)	61	

디스맨틀리 스트리퍼

Dismantling Tools	Ø mm	AWG	Weight (g)	
Round Cable Stripper No. 13	8 - 13		44	

다목적 스트리퍼

Multi-purpose Strippers	Ø mm	AWG	Weight (g)	
Stripper No. 30 	4 - 10		60	
Multi-Stripper No. 400 	8 - 13	20 - 10 (0.5 - 16mm ²)	79	

와이어 스트리퍼

Wire Strippers	Round cable	AWG	Weight (g)	
Wire Stripper No. 5 		24 - 10 (0.2 - 6mm ²)	107	
Wire Stripper No. 7 Magic 	flexible	20 - 6 (0.5 - 16mm ²)	217	
	solid	20 - 8 (0.5 - 10mm ²)		

Industrial Plug&Socket 산업용 플러그&소켓



16A

전압구성	플러그	소켓	경사소켓	일자소켓	박스소켓	
220V 2P+E IP44	 404001	 404010	 404014K	 404005	 404012	
220V 2P+E IP44	 406101V	 406401V	 406501V	 406502V	 406602V	 406678V
220V 2P+E IP67	 406102V	 406402V	 406503V	 406504V	 406603V	 406684V
380V 3P+E IP44	 406103V	 406403V	 406505V	 406506V	 406605V	
380V 3P+E IP67	 406104V	 406404V	 406507V	 406508V	 406606V	 406685V
380V 3P+N+E IP44	 406105V	 406405V	 406509V	 406510V	 406607V	
380V 3P+N+E IP67	 406106V	 406406V	 406511V	 406512V	 406609V	

Industrial Plug&Socket 산업용 플러그&소켓



32A

전압구성	플러그	소켓	경사소켓	일자소켓	박스소켓
220V 2P+E IP44	 406107V	 406407V	 406513V	 406514V	 406611V
220V 2P+E IP67	 406108V	 406408V	 406515V	 406516V	
380V 3P+E IP44	 406109V	 406409V	 406517V	 406518V	 406614V
380V 3P+E IP67	 406110V	 406410V	 406519V	 406520V	 406688V
380V 3P+N+E IP44	 406111V	 406411V	 406521V	 406522V	 406616 406683V
380V 3P+N+E IP67	 406112V	 406412V	 406523V	 406524V	 406618V



Industrial Plug&Socket 산업용 플러그&소켓



63A

전압구성	플러그	소켓	경사소켓	일자소켓	박스소켓
220V 2P+E IP44	 406113	 406413	 406525	 406526	
220V 2P+E IP67	 406114	 406414	 406527	 406528	
380V 3P+E IP44	 406115	 406415	 406529	 406530	 406628
380V 3P+E IP67	 406116	 406416	 406531	 406532	 406622
380V 3P+N+E IP44	 406117	 406417	 406533	 406534	 406623
380V 3P+N+E IP67	 406118	 406418	 406535	 406536	 406624

125A

전압구성	플러그	소켓	경사소켓	일자소켓	박스소켓
380V 3P+E IP67	 406119	 406419	 406537	 406538	
380V 3P+N+E IP67	 406120	 406420			

Square Multipolar Connector 사각 다극 커넥터



구 성	INSERTS		HOODS & HOUSINGS					
	FEMALE	MALE						
3P+E X 10A	 29008	 29009	 29013S	 29014S	 29015S	 29017	 29018S	 29019
4P+E X 10A	 29010	 29011	 29013S	 29014S	 29015S	 29017	 29018S	 29019
6 X 16A	 29120	 29121	 29130S	 29131	 29132S	 29133S	 29135	 29140S
6 X 35A	 29124	 29125	 29042S	 29043	 29050S	 29155	 29160S	 29056S
10 X 16A	 29020	 29021	 29040S	 29041	 29049S	 29145	 29150S	 29055S
16 X 16A	 29022	 29023	 29042S	 29043	 29050S	 29155	 29160S	 29056S
24 X 16A	 29024	 29025	 29044S	 29045	 29051S	 29165	 29059S	
32 X 16A	 29022 - 2ea	 29023 - 2ea	 29060	 29061	 29046S			

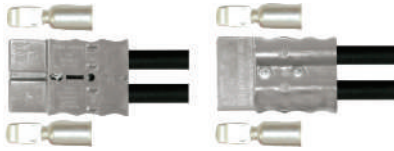
Battery Modular Connectors 배터리 모듈 커넥터



10~30 Amp Series



75 Amp Series



50~350 Amp Series [2P]

AMP Series	Housings	Contacts	Current Rating
10 ~ 30 Amp Series	BMC 1S	BMC 1AG	15
		BMC 2AG	30
		BMC 5AG	50
75 Amp Series	BMC 1M	BMC 8AG	60
		BMC 14AG	75

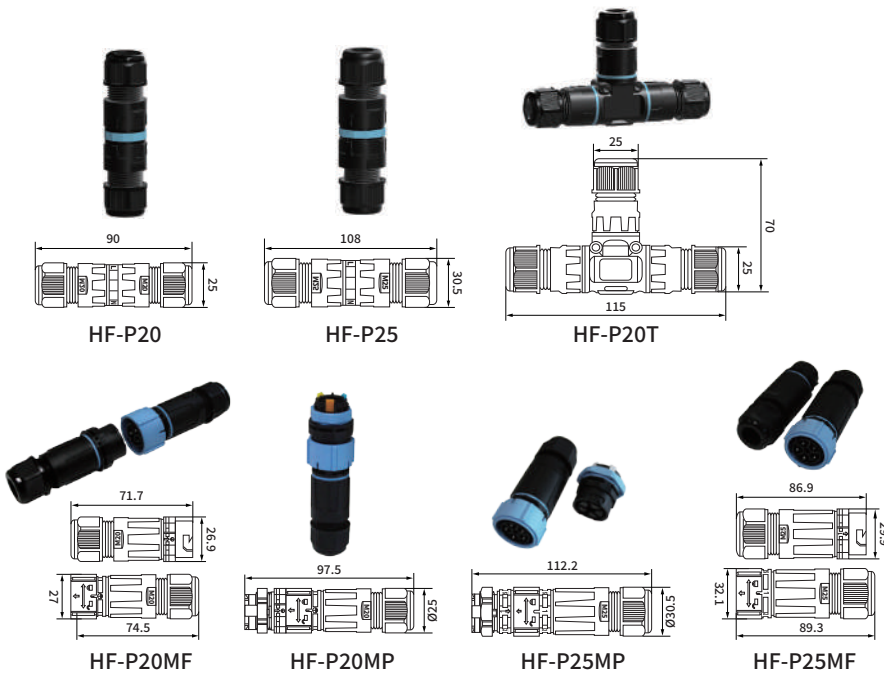
※ Rated voltage 600V

AMP Series	Housings	Contacts	Current Rating
50 Amp Series	BMC 2S	BMC 5AG	35
		BMC 8AG	45
		BMC 14AG	50
120 Amp Series	BMC 2MS	BMC MS14AG	80
		BMC MS22AG	100
		BMC MS38AG	120
175 Amp Series	BMC 2M	BMC 22AG	125
		BMC 38AG	150
		BMC 60AG	175
350 Amp Series	BMC 2L	BMC 150AG	350

Waterproof Connector

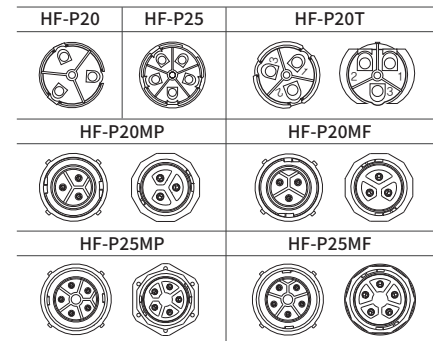
Import parted

Waterproof Connector 방수 커넥터



Product Specifications 제품 사양

사용온도 : ~40 ~ 105°C
 IP등급 : IP68
 하우징 재질 : 나일론 PA66/PA6 V-0
 터미널 재질 : 동 합금 (동 + 은)
 전압 : 450V
 전류 : 24A



단면도

모델명	극수	정격전압	정격전류	와이어 단면	외부 케이블 직경
HF-P20	2/3pin	450V	24A	0.5 - 2.5mm ³	5~9mm
HF-P20T					5~9mm
HF-P20MF					5~9mm, 9~12mm
HF-P20MP	4/5pin				5~9mm, 9~12mm, 10~14mm
HF-P25MF					5~9mm, 9~12mm
HF-P25					10~14mm
HF-P25MP					5~9mm, 9~12mm, 10~14mm

Square Multipolar Connector 퀵 와이어 커넥터

32A

정격전압	한방향 커넥터						
	모델명		사이즈(L X W X H)	모델명		사이즈(L X W X H)	
250V	PCT-212		21.2 x 12.5 x 14.5mm	PCT-213		21.2 x 17 x 14.5mm	
	PCT-214		21.2 x 21.7 x 14.5mm	PCT-215		21.2 x 26.4 x 14.5mm	
	PCT-218		21.2 x 40.2 x 14.5mm				
정격전압	양방향 커넥터						
	모델명		사이즈(L X W X H)	모델명		사이즈(L X W X H)	
250V	LT-211		39.3 x 8.5 x 14.7mm	PCT-222		39.3 x 13 x 14.6mm	
	PCT-223		39.3 x 18.5 x 14.6mm	PCT-224		39.3 x 23.1 x 14.6mm	
	PCT-225		39.3 x 28.1 x 14.6mm	LT-223-5		39.3 x 28.3 x 15.6mm	
	LT-223-10		39.3 x 53.1 x 15.6mm	LT-223-12		39.3 x 63.3 x 15.6mm	
	PCT-222-2C		39.3 x 13 x 14.6mm	PCT-222-3C		39.3 x 18.5 x 14.6mm	
	PCT-224-4C		39.3 x 23.1 x 14.6mm				
정격전압	확장형 커넥터						
	모델명		사이즈(L X W X H)	모델명		사이즈(L X W X H)	
250V	LT-422-2C		39 x 23.2 x 14.5mm	LT-623-2C		39 x 33.2 x 14.5mm	
	LT-633-3C		39 x 33.2 x 15.4mm				
브라켓	LT22		부착 가능 모델				
				LT-223-5	LT-223-10	LT-223-12	LT-633-3C



※ 본 카탈로그에 수록된 제품은 품질 향상을 위하여 사전 예고 없이 변경될 수 있습니다.
상세한 제품 관련 문의는 본사로 연락 부탁드립니다.
※ 설치 또는 사용 시 반드시 확인 바랍니다.

SEGIBIZ CO., LTD

ELECTRIC TECHNOLOGY

(주)세기비즈

부산광역시 사상구 새벽시장로 32
TEL : +82 51 322 7220
H.P : +82 10 4226 7220
FAX : +82 51 326 7221
E-Mail : segielt7@segibiz.co.kr
www.segibiz.co.kr

ELECTRIC INFORMATION

