

LED 시그널 타워램프



※ 실버 색상 제작 가능



형번		LED 시그널 타워램프			
형번		AUT-L	AUT-LF	AUTN-L	AUTN-LF
전구	점등	•		•	
	점멸		•		•
사용전압		AC110V ~ AC220V DC12V / DC24V		AC110V ~ AC220V DC12V / DC24V	
재질		렌즈 - GPPS 몸체 - ABS / 반사갓 - PC		렌즈 - PC 광확산 몸체 - ABS / 반사갓 - PC	
출력		전원형 / 접점형		전원형 / 접점형	
단수		1~5단		1~5단	
외형 치수 (mm)	Outdia	Ø58		Ø58	
	Height	410mm ~ 576mm (SH20 취부 기준)		410mm ~ 576mm (SH20 취부 기준)	
	Depth	-		-	
음량		Max. 85dB		Max. 85dB	
단별 색상 변경		가능		가능	
취부방법		수평취부 (SH20, SH08, SH04) / 수직취부 (SV20, SV06) / 직부형 (G) / 직부수직형 (DV) / 각도조절 (AP20, AP06)			
주문사양		멜로디 / 알람 / 봉길이 선택 / 수평타입 + 자석 부착			
Page		p.46	p.46	p.47	p.47

이더넷 / 디바이스넷 / USB / 커넥터형 / LED Ø40 시그널 타워램프



형번		이더넷	디바이스넷	USB	커넥터형	LED Ø40
형번		AUT-EN	AUT-DN	AUT-U	AUT-CO	AUT-40
전구	점등		•	•	•	•
	점멸	•		•		•
사용전압		AC110~220V/DC24V	DC24V	DC5V	DC12V~24V	DC24V
재질		렌즈-GPPS 몸체-ABS/반사갓-PC	렌즈-GPPS 몸체-ABS/반사갓-PC	렌즈-GPPS 몸체-ABS/반사갓-PC	렌즈-GPPS 몸체-ABS/반사갓-PC	렌즈-PC 몸체-PC
단수		1~4단	1~5단	1~5단	1~5단	3, 5단
외형 치수 (mm)	Outdia	Ø58	Ø58	Ø58	Ø58	Ø40
	Height	410mm ~ 534.5mm*	210.5mm ~ 376.5mm*	410mm ~ 576mm*	305mm ~ 467mm*	260mm / 330mm*
	Depth	-	-	-	-	-
부저음량		Max. 85dB	Max. 90dB	Max. 85dB	Max. 90dB	Max. 90dB
단별 색상 변경		가능	가능	가능	가능	불가
취부방법		수평취부 (SH20, SH08, SH04)/ 수직취부 (SV20, SV06)/ 직부형 (G)/직부수직형 (DV) 각도조절 (AP20, AP06)	전용 수직 브라켓	수평취부 (SH20, SH08, SH04)/ 수직취부 (SV20, SV06)/ 직부형 (G)/직부수직형 (DV) 각도조절 (AP20, AP06)	수직취부 (SV06)	전용 수직 브라켓 직부형 (G)
음 색		기본 4음(부저1, 싸이렌 3)	부저음	부저음	부저음	부저음
Page		p.49	p.50	p.51	p.52	p.53

* 기본형 기준

AUT - L / LF Series

LED 점등 / 점멸형 시그널 타워램프



AUT- L / AUT- LF



외부 볼륨 조절

- LED 점등/점멸형 시그널 타워램프
- 고휘도의 LED와 함께 진공증착 처리 반사경 사용으로 발산효과가 우수
- 사용자 주문사양으로 표준외의 색상조합이 가능함
- 8화음의 멜로디음과 알람음 내장이 가능 (기본 4음)
- 외부에서 볼륨조절이 가능 / Max. 85dB
- 외경 : Ø58 / 취부 봉 (길이, 타입) 선택가능 (기본 SH20)
- 수평형봉(SH) 주문시 자석 부착타입 가능
- 재질 : 렌즈 [GPPS], 몸체 [ABS], 반사갓 [PC], Pole [Al]
- 사용 주위 온도 : -25 ~ 50°C (무결빙)

※ 기본전선 길이 : 1m

※ 케이블 10m 이상 연장 시 접점형 제품을 선정하여 사용하십시오.

AUT-L / AUT-LF

LED 점등 / 점멸형 시그널 타워램프

형식	단수	전압	전류		중량	색상	
			LED	내장음			
AUT-L 점등형	1	AC110~220V	12.5mA	15mA (AC)	348g (AC)	(1단) ● 적색(R)	
		DC12V DC24V	40mA 50mA		312g (DC)		
	2	AC110~220V	25mA		385g (AC)	(1단) ● 적색(R) (2단) ● 녹색(G)	
		DC12V DC24V	80mA 100mA		349g (DC)		
	3	AC110~220V	37mA		210mA (DC12V)	422g (AC)	(1단) ● 적색(R) (2단) ● 황색(Y) (3단) ● 녹색(G)
		DC12V DC24V	110mA 135mA			386g (DC)	
	4	AC110~220V	49mA		170mA (DC24V)	459g (AC)	(1단) ● 적색(R) (2단) ● 황색(Y) (3단) ● 녹색(G) (4단) ● 청색(B)
		DC12V DC24V	140mA 170mA			423g (DC)	
	5	AC110~220V	61mA		170mA (DC24V)	496g (AC)	(1단) ● 적색(R) (2단) ● 황색(Y) (3단) ● 녹색(G) (4단) ● 청색(B) (5단) ○ 백색(W)
		DC12V DC24V	170mA 205mA			460g (DC)	
AUT-LF 점멸형	1	AC110~220V	13mA	15mA (AC)	388g (AC)	(1단) ● 적색(R)	
		DC12V DC24V	65mA 65mA		332g (DC)		
	2	AC110~220V	26mA		425g (AC)	(1단) ● 적색(R) (2단) ● 녹색(G)	
		DC12V DC24V	130mA 130mA		369g (DC)		
	3	AC110~220V	38.5mA		210mA (DC12V)	462g (AC)	(1단) ● 적색(R) (2단) ● 황색(Y) (3단) ● 녹색(G)
		DC12V DC24V	180mA 185mA			406g (DC)	
	4	AC110~220V	51mA		170mA (DC24V)	499g (AC)	(1단) ● 적색(R) (2단) ● 황색(Y) (3단) ● 녹색(G) (4단) ● 청색(B)
		DC12V DC24V	230mA 240mA			443g (DC)	
	5	AC110~220V	63.5mA		170mA (DC24V)	536g (AC)	(1단) ● 적색(R) (2단) ● 황색(Y) (3단) ● 녹색(G) (4단) ● 청색(B) (5단) ○ 백색(W)
		DC12V DC24V	280mA 295mA			480g (DC)	

시그널 타워 내장음 출력

구분	채널	내장음	음색
AM 멜로디	1	멜로디 4음	엘리제를 위하여
	2		즐거운 나의집
	3		요술피리
	4		피아노 소나타
AA 알람	1	알람 4음	삐~삐~삐
	2		딩동
	3		삐이이
	4		삐삐삐삐



AUTN - L / LF Series

LED 점등 / 점멸 유백색 시그널 타워램프



AUTN-L / AUTN-LF



PC 광확산 렌즈 사용

제품 특징

○ PC 광확산 렌즈를 사용하였으며 무동작시 우윳빛 백색으로 반투명한 백색을 유지하며 동작시에는 LED 고유의 색상으로 빛이 광확산 렌즈를 통과하여 은은하고 고급스러운 빛이 발산됨

○ AUT-L / LF 시리즈와 동일한 사용자 주문사양 가능함

- LED 점등/점멸 유백색 시그널 타워램프
- 고성능의 LED와 함께 광확산 재질의 렌즈를 사용하여 부드러운 빛이 발산
- 사용자 주문사양으로 표준외의 색상조합이 가능함
- 8화음의 멜로디음과 알람음 내장이 가능 (기본 4음)
- 외부에서 볼륨조절이 가능 / Max. 85dB
- 외경 : Ø58 / 취부 봉 (길이, 타입) 선택가능 (기본 SH20)
- 수평형봉(SH) 주문시 자석 부착타입 가능
- 재질 : 렌즈 [PC 광확산], 몸체 [ABS], 반사갓 [PC], Pole [Al]
- 사용 주위 온도 : -25 ~ 50°C (무결빙)

※ 기본전선 길이 : 1m

※ 케이블 10m 이상 연장 시 접점형 제품을 선정하여 사용하십시오.



AUTN-L / AUTN-LF LED 점등 / 점멸 유백색 시그널 타워램프

형식	단수	전압	전류		중량	색상	
			LED	내장음			
AUTN-L 점등형	1	AC110~220V	12.5mA	15mA (AC)	348g (AC)	(1단) ● 적색(R)	
		DC12V DC24V	40mA 50mA		312g (DC)		
	2	AC110~220V	25mA		385g (AC)	(1단) ● 적색(R) (2단) ● 녹색(G)	
		DC12V DC24V	80mA 100mA		349g (DC)		
	3	AC110~220V	37mA		210mA (DC12V)	422g (AC)	(1단) ● 적색(R) (2단) ● 황색(Y) (3단) ● 녹색(G)
		DC12V DC24V	110mA 135mA			386g (DC)	
	4	AC110~220V	49mA		170mA (DC24V)	459g (AC)	(1단) ● 적색(R) (2단) ● 황색(Y) (3단) ● 녹색(G) (4단) ● 청색(B)
		DC12V DC24V	140mA 170mA			423g (DC)	
	5	AC110~220V	61mA		170mA (DC24V)	496g (AC)	(1단) ● 적색(R) (2단) ● 황색(Y) (3단) ● 녹색(G) (4단) ● 청색(B) (5단) ○ 백색(W)
		DC12V DC24V	170mA 205mA			460g (DC)	
AUTN-LF 점멸형	1	AC110~220V	13mA	15mA (AC)	388g (AC)	(1단) ● 적색(R)	
		DC12V DC24V	65mA 65mA		332g (DC)		
	2	AC110~220V	26mA		425g (AC)	(1단) ● 적색(R) (2단) ● 녹색(G)	
		DC12V DC24V	130mA 130mA		369g (DC)		
	3	AC110~220V	38.5mA		210mA (DC12V)	462g (AC)	(1단) ● 적색(R) (2단) ● 황색(Y) (3단) ● 녹색(G)
		DC12V DC24V	180mA 185mA			406g (DC)	
	4	AC110~220V	51mA		170mA (DC24V)	499g (AC)	(1단) ● 적색(R) (2단) ● 황색(Y) (3단) ● 녹색(G) (4단) ● 청색(B)
		DC12V DC24V	230mA 240mA			443g (DC)	
	5	AC110~220V	63.5mA		170mA (DC24V)	536g (AC)	(1단) ● 적색(R) (2단) ● 황색(Y) (3단) ● 녹색(G) (4단) ● 청색(B) (5단) ○ 백색(W)
		DC12V DC24V	280mA 295mA			480g (DC)	



AUT / AUTN - L/LF Series

LED 점등/ 점멸형 시그널 타워램프



Nomenclature 형명식별법

①	②	③	④	⑤	⑥
시리즈	형태	단수	내장음	전압	취부대
AUT	L : 점등형	1 : 1단	무표시 : 없음	110/220 : AC110 ~ 220V	SH20 : 수평봉 200mm
	LF : 점멸형	2 : 2단	AM : 멜로디	12 : DC12V	SH08 : 수평봉 80mm
AUTN		3 : 3단	AA : 알람	24 : DC24V	SH04 : 수평봉 40mm
		4 : 4단			SV20 : 수직봉 200mm
		5 : 5단			SV06 : 수직봉 60mm
					G : 직부형
					DV : 직부수직형
					AP20 : 각도조절 200mm
					AP06 : 각도조절 60mm

제품 외형도 및 결선도

외형도 단위 : mm

전원형 (AC/DC)

접점형 (AC/DC)

전원형 AC/DC (M: 멜로디/A: 알람)

접점형 AC/DC (M: 멜로디/A: 알람)

취부대

(허용오차 : ±1mm)

수평형 SH	수직형 SV	직부형 G	직부수직형 DV	각도조절형 AP



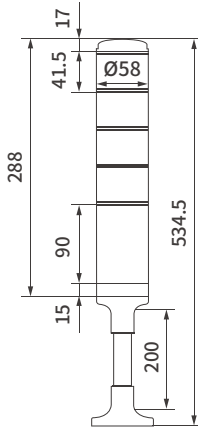
AUT- EN Series

- 인터넷이나 LAN을 연결하여 제어되는 시그널 타워
- 컴퓨터상의 웹브라우저나 응용 프로그램으로 제어
- 원격 제어의 용도로 사용 가능
- IP주소와 서버넷 마스크, 게이트웨이의 설정을 위한 별도의 유틸리티를 제공
- LED 점멸 타입으로 4단까지 가능
- 기본 4음(부저 1음, 사이렌 3음) 제공
- 취부 봉(기본 SH20) 길이, 타입 및 랜선 길이 선택가능
- 사용자 추가 옵션으로 수평형(SH) 주문시 자석 부착타입 가능
- 외경 : Ø58 / 기본 랜선길이 : 3m / Max. 85dB
- 재질 : 렌즈 [GPPS], 몸체 [ABS], 반사갓 [PC], Pole [Al]
- 사용 주위 온도 : -25 ~ 50°C (무결빙)

이더넷 시그널 타워램프

제품 외형도

단위 : mm

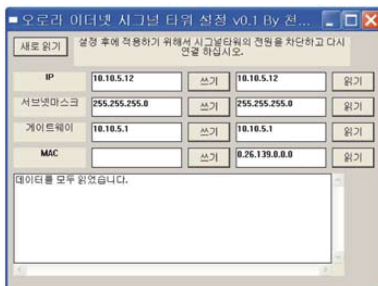


AUT-EN

형식	단수	전압	중량	내장음	색상
AUT-EN 이더넷	1	AC110~220V	505g	부저 1음	● 적색(R)
		DC24V	414g		
	2	AC110~220V	542g	사이렌 3음	● 적색(R) ● 녹색(G)
		DC24V	451g		
	3	AC110~220V	579g	긴급경보 응급경보 화재경보	● 적색(R) ● 황색(Y) ● 녹색(G)
		DC24V	488g		
	4	AC110~220V	616g		● 적색(R) ● 황색(Y) ● 녹색(G) ● 청색(B)
		DC24V	525g		

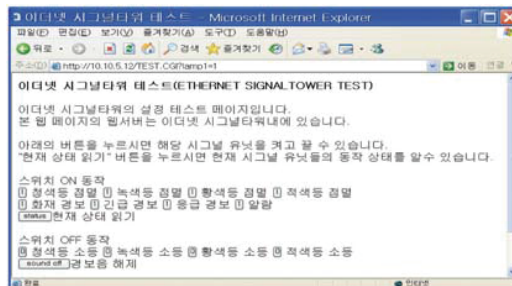
사용 방법 및 연결도

설정 도구



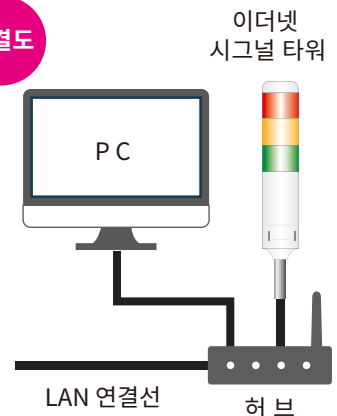
○ 시그널 타워의 IP, 서버넷 마스크 게이트 웨이를 설정합니다.

테스트용 웹페이지 화면



○ 웹서버 및 웹페이지가 시그널 타워 내에 있으며 웹 브라우저로 동작을 테스트할 수 있습니다.

연결도



Nomenclature 형명식별법

AUT - EN -

①

단수

②

전압

③

취부대

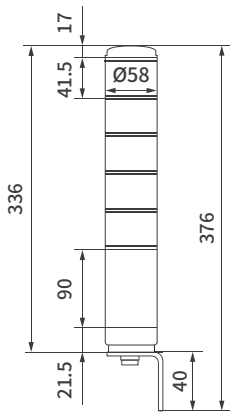
이더넷 시그널 타워램프	1 : 1단	110/220 : AC110 ~ 220V	SH20 : 수평봉 200mm	SV20 : 수직봉 200mm
	2 : 2단		SH08 : 수평봉 80mm	SV06 : 수직봉 60mm
	3 : 3단	24 : DC24V	SH04 : 수평봉 40mm	G : 직부형
	4 : 4단		AP20 : 각도조절 200mm	DV : 직부수직형 AP06 : 각도조절 60mm



- 디바이스넷 전용 시그널 타워램프
- 별도의 디바이스넷 전용 I/O 터미널 없이 네트워크에 직접 연결
- 설치공간 절약 및 배선수 감소로 설치 및 유지관리가 편리
- PLC의 디바이스넷 마스터에 의해 제어
- 주소(MAC ID)와 통신속도는 내장된 디프스위치(Dip Switch)로 설정
- 디바이스넷 상의 모든 통신속도(125kbps, 250kbps, 500kbps)를 지원하며 사용의 편리를 위해 자동 속도 설정 기능을 지원
- 외경 : Ø58 / Max. 90dB
- 재질 : 렌즈 [GPPS], 몸체 [ABS], 반사갓 [PC]
- 사용 주위 온도 : -25 ~ 50°C (무결빙)

제품 외형도

단위 : mm



AUT-DN

디바이스넷 시그널 타워램프

형식	단수	전압	제품 높이	중량	색상
AUT-DN	1	DC24V	210.5mm	368g	(1단) ● 적색(R)
	2		252mm	405g	(1단) ● 적색(R) (2단) ● 녹색(G)
	3		293.5mm	442g	(1단) ● 적색(R) (2단) ● 황색(Y) (3단) ● 녹색(G)
	4		335mm	479g	(1단) ● 적색(R) (3단) ● 녹색(G) (2단) ● 황색(Y) (4단) ● 청색(B)
	5		376.5mm	516g	(1단) ● 적색(R) (4단) ● 청색(B) (2단) ● 황색(Y) (5단) ○ 백색(W) (3단) ● 녹색(G)

제품 특징

- 점등형 DC24V 부저내장 기본
- 단별 색상 이동 가능
- 하나의 시그널 타워당 최대 5가지 색상의 LED 유닛과 함께 부저 기능을 더하여 제공함
- 전용 브라켓을 사용하여 취부함

Nomenclature 형명식별법

AUT - DN -
디바이스넷
시그널 타워램프

①

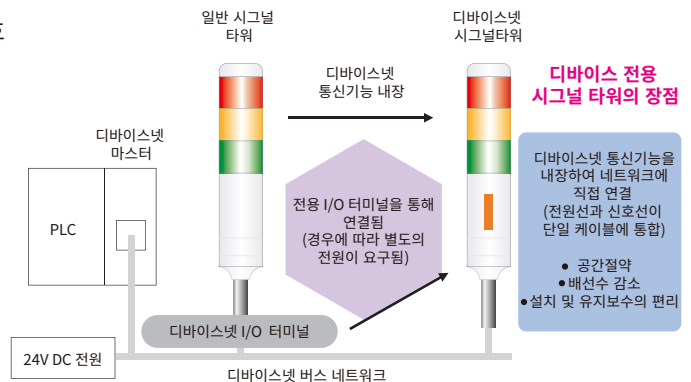
단수

① 단수

- 1 : 1단
- 2 : 2단
- 3 : 3단
- 4 : 4단
- 5 : 5단

? 디바이스 넷이란?

- 디바이스넷은 PLC, PC, 센서, 액추에이터 등의 제어기기간의 상호 접속이 용이하게 할 수 있도록 하는 필드 버스입니다. 성배선에 의해 배선 비용을 절감하여 배선에 의한 오류를 줄이고 유지 보수가 용이하며 실시간 제어에 사용될 수 있습니다. CAN을 기반으로 하여 노이즈에 강합니다. 서로 다른 벤더의 기기들 간의 상호 접속을 허용하여 보다 경제적인 시스템 구축을 실현합니다. 전체 네트워크를 정지하지 않고 연결된 기기를 네트워크에서 제거할 수 있습니다. 개방적인 필드 버스로서 폭넓은 용도로 사용되고 있습니다.



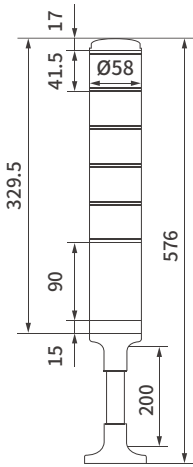


AUT- U Series

- USB포트에 연결하여 PC상에서 프로그램으로 제어되는 시그널타워
- 단일 USB 케이블을 통해 모든 신호와 전원을 함께 공급받음 (전압 DC5V)
- USB 1.1 이상을 지원하는 호스트에서 사용 가능
- 일반 PC의 주변장치로서 다양한 용도로 활용 가능
- 모델에 따라 하나의 시그널 타워당 최대 5단, 5가지 색상의 LED 유닛과 함께 기본 부저음 내장됨
- 취부 봉(기본 SH20) 길이, 타입 및 전선 길이 선택가능
- 사용자 추가 옵션으로 수평형(SH) 주문시 자석 부착타입 가능
- 외경 : Ø58 / 기본 전선길이 : 3m / Max. 85dB
- 재질 : 렌즈 [GPPS], 몸체 [ABS], 반사갓 [PC], Pole [Al]
- 사용 주위 온도 : -25 ~ 50°C (무결빙)

제품 외형도

단위 : mm



AUT- U

USB 시그널 타워램프

형식	단 수	전 압	제품 높이	중 량	색 상
AUT-U	1	DC5V	410mm	380g	(1단) ● 적색(R)
	2		451.5mm	419g	(1단) ● 적색(R) (2단) ● 녹색(G)
	3		493mm	458g	(1단) ● 적색(R) (2단) ● 황색(Y) (3단) ● 녹색(G)
	4		534.5mm	497g	(1단) ● 적색(R) (2단) ● 황색(Y) (3단) ● 녹색(G) (4단) ● 청색(B)
	5		576mm	536g	(1단) ● 적색(R) (2단) ● 황색(Y) (3단) ● 녹색(G) (4단) ● 청색(B) (5단) ○ 백색(W)

용도

- 컴퓨터의 처리상태를 알려주는 용도
- 모니터를 통하지 않고 경보신호를 원거리의 여러 사람들에게 알리는 경우
- 경보 메시지 출력을 컴퓨터 상에서 제어하는 모든 경우



Nomenclature 형명식별법

AUT - U	①	-	②
	단수		취부 방법
USB 시그널 타워램프	1 : 1단		SH20 : 수평봉 200mm SV20 : 수직봉 200mm
	2 : 2단		SH08 : 수평봉 80mm SV06 : 수직봉 60mm
	3 : 3단		G : 직부형
	4 : 4단		DV : 직부수직형
	5 : 5단		AP20 : 각도조절 200mm AP06 : 각도조절 60mm



AUT- CO Series

- 커넥터형 시그널 타워 램프
- 부저 1음이 기본으로 내장됨
- DC 전압 전용 모델로 DC12 ~ 24V 사용가능함
- 점등 타입으로 최대 5단까지 가능함
- 취부 봉은 기본 SV 06 전용으로 사용가능함
- 외경 : Ø58 / Max. 90dB
- 케이블 : M12 4PIN 케이블 (Male, 수) / 외부노출 : 350mm
- 케이블 수량 : 1단: 1개 / 2단: 2개 / 3단: 2개 / 4단: 3개 / 5단: 3개
- 재질 : 렌즈 [GPPS], 몸체 [ABS], 반사갓 [PC], Pole [Al]
- 사용 주위 온도 : -25 ~ 50°C (무결빙)



수직 취부 전용
기본 SV 06 봉



M12 4PIN 케이블
(Male, 수)

AUT- CO

커넥터형 시그널 타워램프

형 식	단 수	전 압	LED 전류	내장음 전류	제품 높이	중 량	색 상
AUT-CO	1	DC12V ~ DC24V	77mA	37 mA	305mm	390g	(1단) ● 적색(R)
	2		143mA		348mm	469g	(1단) ● 적색(R) (2단) ● 녹색(G)
	3		220mA		381mm	504g	(1단) ● 적색(R) (2단) ● 황색(Y) (3단) ● 녹색(G)
	4		296mA		424mm	582g	(1단) ● 적색(R) (3단) ● 녹색(G) (2단) ● 황색(Y) (4단) ● 청색(B)
	5		352mA		467mm	622g	(1단) ● 적색(R) (4단) ● 청색(B) (2단) ● 황색(Y) (5단) ○ 백색(W) (3단) ● 녹색(G)

제품 기본 사양

- 동작 점등형 타입
- 전압 DC12~24V 전용
- 하나의 시그널 타워당 최대 5가지 색상의 LED 유닛과 함께 기본 부저 기능 장착됨
- SV06 수직 취부 전용사용
- M12PIN 케이블 장착

Nomenclature 형명식별법

AUT - CO -

①

단수

커넥터형
시그널 타워램프

- 1: 1단
- 2: 2단
- 3: 3단
- 4: 4단
- 5: 5단



AUT - 40L / LF Series

Ø40 LED 시그널 타워램프



AUT- 40 Series

- LED 점등 / 점멸형 시그널 타워램프
- 4방향에 고휘도 LED를 배치하고 투명 PC를 사용하여 발산효과가 우수
- 트랜지스터(PNP TYPE) 결선이 가능하여 PLC 등에서 직접 구동 가능
- 5가지의 바디컬러를 지원 (검정, 노랑, 아이보리, 주황, 실버)
- 배선 케이블 인출형, 단별 색상 변경 불가
- 외경 : Ø40 / Max. 90dB
- 취부 볼트 : 4mm, 직부형
- 재질 : 렌즈 [PC], 몸체 [PC]
- 사용 주위 온도 : -25 ~ 50°C (무결빙)



AUT- 40

형식	단 수	전 압	제품 높이	중 량	색 상
AUT-40-3	3	DC24V	260mm	195g	(1단) ● 적색(R) (2단) ● 황색(Y) (3단) ● 녹색(G)
AUT-40-5	5		330mm	230g	(1단) ● 적색(R) (4단) ● 청색(B) (2단) ● 황색(Y) (5단) ○ 백색(W) (3단) ● 녹색(G)

제품 외형도 및 결선도

외형도	단위 : mm	점등형 / 점멸형 / 알람

Nomenclature 형명식별법

AUT - 40 -	①	-	②	-	③	-	④
	형식		단수		내장음		전압
Ø40 시그널 타워램프	L : 점등형 LF : 점멸형		3 : 3단 5 : 5단		AA : 알람		24 : DC24V



- 사각타워램프 1단으로 5색의 신호를 전달하는 경제형 모델
- 고휘도 LED 광원을 채택하여 어두운 장소에서도 탁월한 시인성
- 알루미늄 사각 프로파일 적용으로 외관이 미려함
- 색상과 내장음으로 기계의 상태 또는 위험 사항을 알려줌
- 구현 색상 : 적색, 황색, 녹색, 청색, 백색
- 정격 전압 : AC110~220V / DC24V
- 소비 전력 : 16W
- 표시 동작 : 점등형 / 점멸형
- 신호음 : 내장음 < 단속음 or 연속음 / 음량 Max. 90dB at 1m >
- 재질 : 렌즈 [PC] / 몸체 [Al] / 브라켓 [ABS] / Pole [Al]
- 사용 주위 온도 : -20 ~ 70°C (무결빙)
- * 너트형 Size - 70 X 70 X 332(mm)

SG-70ST5

Size (W X L X H)	취부 Size	취부 구멍
70mm X 70mm X 283mm	60.8mm X 60.8mm	Ø 4.5

제품 외형도 및 결선도

외형도 단위 : mm	AC 결선도	DC 결선도
		※ DC 극성 없음

Nomenclature 형명식별법

SG - **70** **ST** **5** - **220A** **OF**

① ② ③ ④ ⑤

- | | | | | |
|------------------------|-----------------------|--|--------------------------------|---------------------------------|
| ① 제품 Size
70 X 70mm | ② 제품명
Signal Tower | ③ LED 램프 색상
5Color
(R, Y, G, B, W) | ④ 입력 전압
AC110~220V
DC24V | ⑤ 표시 동작
ON : 점등형
OF : 점멸형 |
|------------------------|-----------------------|--|--------------------------------|---------------------------------|



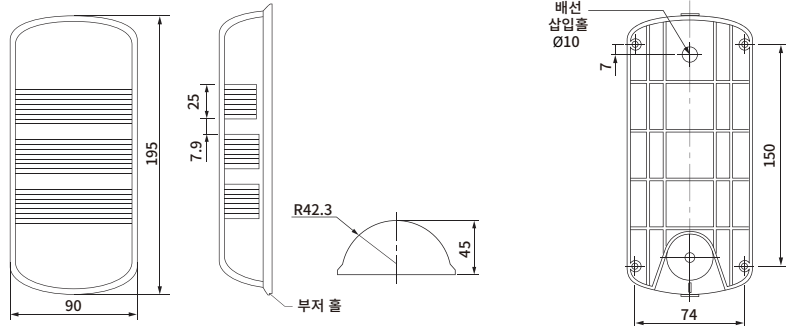


- 반원 타입 벽 부착형으로 돌출부가 작아 파손 최소화
- 내부 투명 렌즈와 외부 유색 확산 렌즈로 선명한 색상 구현
- IP55 구조로 옥외 사용가능
- 부저홀이 아래로 향하도록 설치
- 본체는 실버색 또는 일반 아이보리 타입 두가지가 있음
- 부저 : 점등 - 장음 (삐이~) 과 점등/점멸 - 장음 (삐이~), 단음 (삐~삐~) / Max. 85dB
- 재질 : 렌즈 [PC], 몸체 [ABS], 커버 [ABS]
- 사용 주위 온도 : -25 ~ 50°C (무결빙)

제품 외형도

단위 : mm

제품 고정 가공도



Nomenclature 형명식별법

AUS -

①

시리즈

②

형태

③

단수

④

내장음

⑤

전압

반원 벽부형
LED 시그널 타워등

B : 베이지
S : 실버

L : 점등형
LF : 점등/점멸형

1 : RYG
2 : 2단
3 : 3단

무표시 : 없음
AB : 부저

110/220 : AC110~220V
12/24 : DC12~24V

제품 결선도

