

# Aluminum Box 알루미늄 박스

## Nomenclature 형명식별법

SG - **AL** - **6171** - **48**

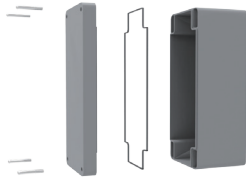
①            ②            ③

- ① 제품명  
Aluminum Box
- ② 제품 Size(mm)  
폭 x 길이
- ③ 제품 높이  
높이



## Feature 제품특징

UL 승인된 제품  
포밍기를 사용하여 폴리우레탄으로 팩킹하여  
방수, 방진에 효과적임



볼트 - 커버 - 폴리우레탄 패킹 - 베이스로 구성  
중판 별도 구매 가능함  
(SG-AL-6171-48 / 7093-52 모델은 중판 없음)

## Description 제품소개

알루미늄 박스는 알루미늄 주물로 제작된 기본 정선박스로 주로 산업 기계, 로봇 공학, 용접 기계 또는 자동차, 석유화학 공장 설비, 석유 공급 장치 및 가스 공급 시설에 사용됩니다. 설치가 용이하며 고객의 니즈에 맞춘 다양한 사이즈로 출시되어 사용자의 편의에 맞게 실용적으로 사용할 수 있으며 ROHS인증 및 UL인증을 취득하여 믿고 안전하게 사용할 수 있습니다.

## Product Specifications 제품사양

색상 : 회색  
허용 오차 : ±1 mm  
두께 : 3.5t ~ 4t  
사용 온도 : -20 ~ 180°C  
보호 등급 : IP67 / IK10 / IP2X (AL-6171-48 모델만 해당)  
재질 : AL 12종 [알루미늄]

## Safety Specifications 인증



※ UL은 주문사양입니다.

Model	Size(mm)	중량(g)	Model	Size(mm)	중량(g)
SG-AL-6171-48	61 X 71 X 48	220	SG-AL-1212-08	120 X 120 X 80	690
SG-AL-7093-52	70 X 93 X 52	249	SG-AL-1222-09	125 X 223 X 90	1314
SG-AL-1270-52	70 X 128 X 52	360	SG-AL-1616-09	160 X 160 X 90	1205
SG-AL-1111-52	110 X 110 X 52	398	SG-AL-1621-10	160 X 210 X 100	1623
SG-AL-1770-55	70 X 172 X 55	435	SG-AL-1626-09	161 X 263 X 90	1699
SG-AL-1214-62	125 X 145 X 62	566	SG-AL-2023-11	200 X 230 X 110	2500
SG-AL-8023-08	80 X 235 X 80	844	SG-AL-2333-12	230 X 330 X 120	3997
SG-AL-1219-08	125 X 190 X 80	944	SG-AL-2333-18	230 X 330 X 180	5237
SG-AL-1010-08	100 X 100 X 80	580			

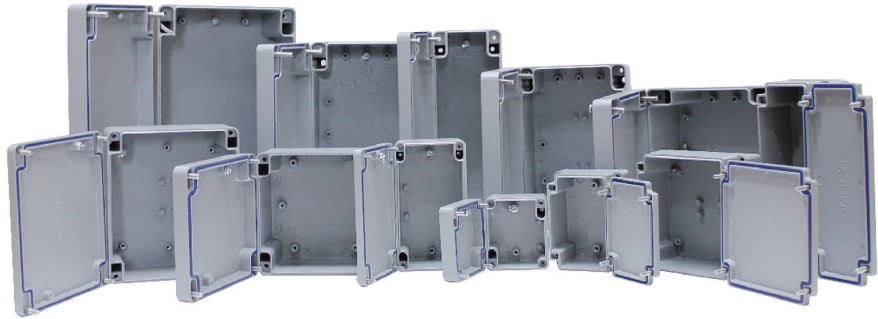
# IECEX Aluminum Box 알루미늄 방폭 박스

## Nomenclature 형명식별법

SG - **AL** - **6171** - **48**

①                      ②                      ③

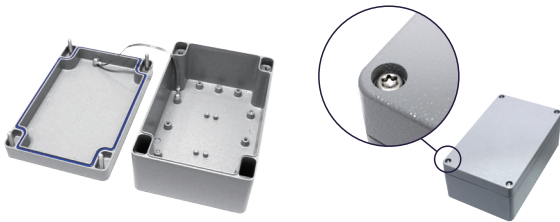
- ① 제품명  
IECEX Aluminum Box
- ② 제품 사이즈  
폭 x 길이
- ③ 제품 높이  
높이



IECEX marking	Ex eb IIC Gb Ex tb IIIC Db
ATEX marking	II 2G Ex eb IIC Gb II 2D Ex tb IIIC Db

## Feature 제품특징

- IECEX 방폭인증
- 접지 단자 연결 (내부접지 2ea / 외부 1ea)
- 별 L 렌치 사용, 방수, 방진 가능
- 중판 별도 구매 가능



## Product Specifications 제품사양

- 색상 : 회색
- 허용 오차 : ±1mm
- 두께 : 3.5t ~ 4t
- 사용 온도 : -20 ~ 180°C
- 보호 등급 : IP66
- 재질 : AL 12종 [알루미늄]

## Safety Specifications 인증



## Description 제품소개

IECEX 알루미늄 방폭 박스는 IECEX 방폭인증을 취득한 제품으로 공장 참고 등 다양한 업종에서 다양한 용도로 사용됩니다. IP66 등급으로 먼지로부터 보호되며 모든 방향에서 분사되는 높은 수압의 물줄기로부터 보호가 가능합니다. 15가지의 각기 다른 사이즈로 방폭사향이 요구되는 장소에서 다양한 용도로 사용이 가능합니다.

Model	Size(mm)	중량(g)	Model	Size(mm)	중량(g)
SG-AL-6171-48	61 X 71 X 48	220	SG-AL-1010-08	100 X 100 X 80	580
SG-AL-7093-52	70 X 93 X 52	249	SG-AL-1212-08	120 X 120 X 80	690
SG-AL-1270-52	70 X 128 X 52	360	SG-AL-1222-09	125 X 223 X 90	1314
SG-AL-1111-52	110 X 110 X 52	398	SG-AL-1616-09	160 X 160 X 90	1205
SG-AL-1770-55	70 X 172 X 55	435	SG-AL-1621-10	160 X 210 X 100	1623
SG-AL-1214-62	125 X 145 X 62	566	SG-AL-1626-09	161 X 263 X 90	1699
SG-AL-8023-08	80 X 235 X 80	844	SG-AL-2333-12	230 X 330 X 120	3997
SG-AL-1219-08	125 X 190 X 80	994			

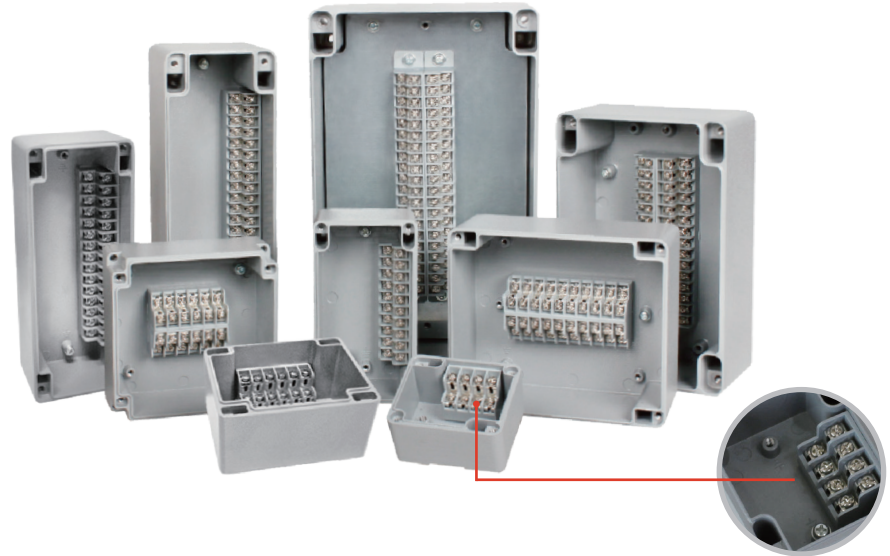
# Aluminum Terminal Box 알루미늄 터미널 박스

## Nomenclature 형명식별법

SG - **AL** - **4P**  
 ① ②

① 제품명  
Aluminum Terminal Box

② 핀 개수  
4 - 50 Pin



### Feature 제품특징

터미널 일체형 타입으로 다양한 크기와 다양한 터미널 타입종류가 있으며 폴리우레탄 포밍으로 방수와 방진에 효과적이며 생산성과 효율성이 뛰어나

### Electrical Specifications 정격 및 성능

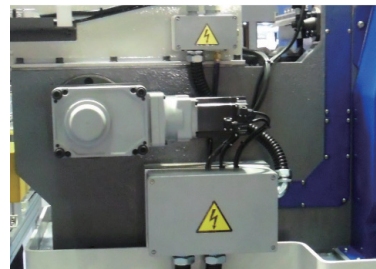
허용전류 : 10A  
 정격주파수 : 50 Hz  
 정격 입력 전압 : AC250 V  
 내전압 : 1880 V / 1분

### Safety Specifications 인증



### Product Specifications 제품사양

색상 : 회색  
 허용 오차 : ±1 mm  
 두께 : 3.5t ~ 4t  
 사용 온도 : -20 ~ 70°C  
 보호 등급 : IP67 / IK10 / IP2X (AL-4P 모델만 해당)  
 재질 : AL 12종 [알루미늄], 단자대 [ABS 난연]



### Description 제품소개

알루미늄 터미널 박스는 박스 내부에 단자대가 장착된 일체형 정선박스입니다. 10A에서 250V의 표준 정격으로 알루미늄으로 제작되었고 외부는 회색으로 도장되어 있습니다. 알루미늄 터미널 박스는 당사의 알루미늄 박스와 동일하게 폴리우레탄 재질의 가스켓 포밍으로 패킹되어 방수와 방진 효과가 뛰어나며 다양한 산업 기계, 로봇 공학, 상업 배선, 저전압 제어 시스템 등의 분야에서 사용됩니다.

Model	Size(mm)	중량(g)	Model	Size(mm)	중량(g)
SG-AL-4P	61 X 71 X 48	239	SG-AL-20PT	80 X 235 X 80	957
SG-AL-6P	70 X 93 X 52	283	SG-AL-30P	125 X 190 X 80	1205
SG-AL-10P	70 X 128 X 52	374	SG-AL-40P	161 X 263 X 90	1822
SG-AL-12P	110 X 110 X 52	482	SG-AL-50P -S	161 X 263 X 90	2447
SG-AL-15P	70 X 172 X 55	529	SG-AL-50P -L	230 X 330 X 120	5237
SG-AL-20P	125 X 145 X 62	669			

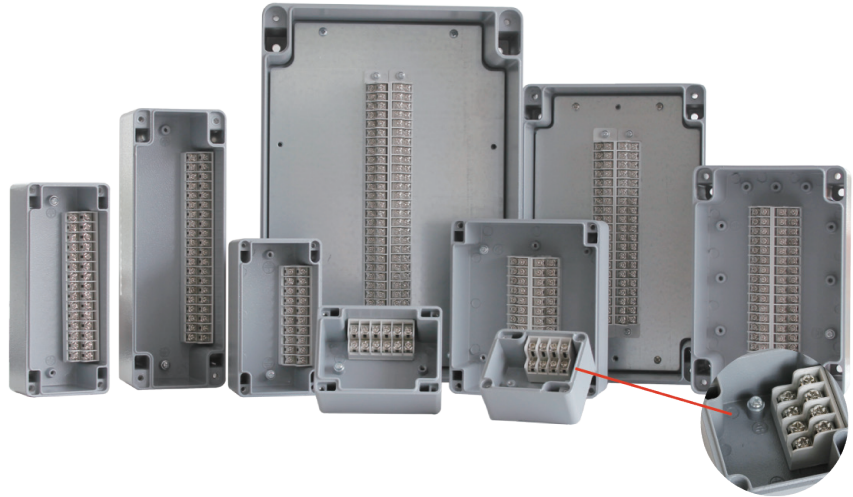
# Heat-resisting Aluminum Terminal Box 알루미늄 터미널 박스 내열형

## Nomenclature 형명식별법

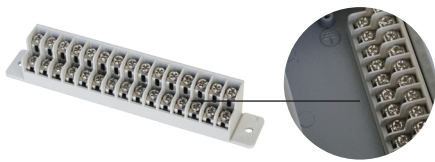
SG - **HL** - **4P**  
 ①                      ②

① **제품명**  
Heat-resisting Aluminum Terminal Box

② **핀 개수**  
4 - 50 Pin



## Feature 제품특징



400°C 온도까지 사용이 가능한 내열형 단자대 사용  
 AL 알루미늄 시리즈보다 좀더 고온의 환경에서  
 작업이 가능함

## Electrical Specifications 정격 및 성능

허용전류 : 10A  
 정격주파수 : 50 Hz  
 정격 입력 전압 : AC250 V  
 내전압 : 1880 V / 1분

## Description 제품소개

내열형 알루미늄 터미널 박스는 알루미늄 주물로 제작된 박스에 내열형 단자대와 실리콘 패키징을 사용함으로써 다른 터미널 박스보다 열에 강하게 제작되어 좀 더 고온의 환경에서도 사용이 가능합니다. 기존의 세기비즈 알루미늄 터미널 박스와 같이 표준정격으로 제작되었고 방수와 방진 효과가 뛰어나며 동일한 사이즈로 제작되어 내열이 필요한 산업 설비 등에 다양하게 사용이 가능합니다.

## Product Specifications 제품사양

색상 : 박스 - 회색 / 단자대 - 아이보리  
 허용 오차 : ±1 mm  
 두께 : 3.5t ~ 4t  
 사용 온도 : -20 ~ 180°C  
 보호 등급 : IP67 / IK10  
 재질 : AL 12종 [알루미늄], 단자대 [mPPO]

## Safety Specifications 인증

**RoHS**

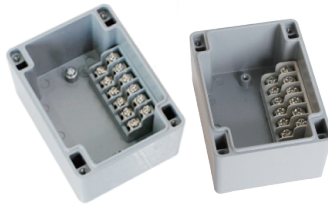
Model	Size(mm)	중량(g)	Model	Size(mm)	중량(g)
SG-AL-4P	61 X 71 X 48	239	SG-AL-20PT	80 X 235 X 80	957
SG-AL-6P	70 X 93 X 52	283	SG-AL-30P	125 X 190 X 80	1205
SG-AL-10P	70 X 128 X 52	374	SG-AL-40P	161 X 263 X 90	1822
SG-AL-12P	110 X 110 X 52	482	SG-AL-50P -S	161 X 263 X 90	2447
SG-AL-15P	70 X 172 X 55	529	SG-AL-50P -L	230 X 330 X 120	5237
SG-AL-20P	125 X 145 X 62	669			





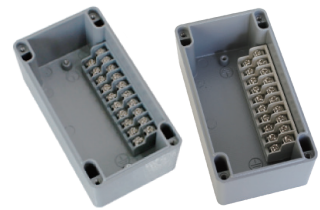
**SG - AL / HL - 4P**

- Size(mm) : 61 X 71 X 48
- 중 량 : 239 g
- 허용전류 : 10 A



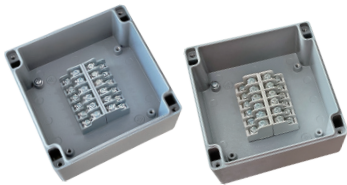
**SG - AL / HL - 6P**

- Size(mm) : 70 X 93 X 52
- 중 량 : 283 g
- 허용전류 : 10 A



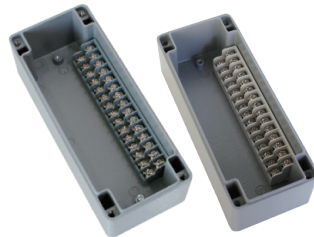
**SG - AL / HL - 10P**

- Size(mm) : 70 X 128 X 52
- 중 량 : 374 g
- 허용전류 : 10 A



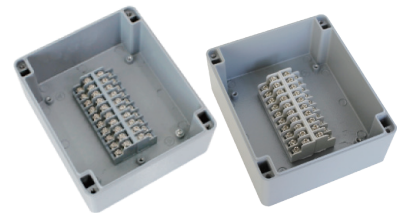
**SG - AL / HL - 12P**

- Size(mm) : 110 X 110 X 52
- 중 량 : 482 g
- 허용전류 : 10 A



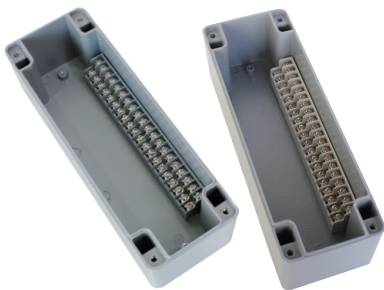
**SG - AL / HL - 15P**

- Size(mm) : 70 X 172 X 55
- 중 량 : 529 g
- 허용전류 : 10 A



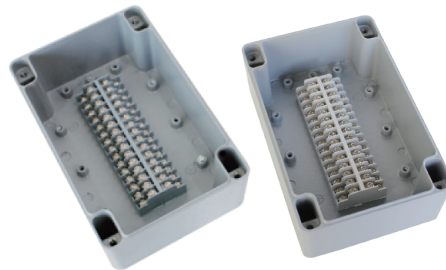
**SG - AL / HL - 20P**

- Size(mm) : 125 X 145 X 62
- 중 량 : 669 g
- 허용전류 : 10 A



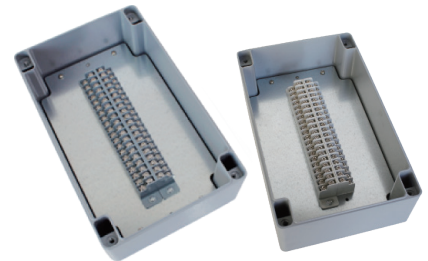
**SG - AL / HL - 20PT**

- Size(mm) : 80 X 235 X 80
- 중 량 : 957 g
- 허용전류 : 10 A



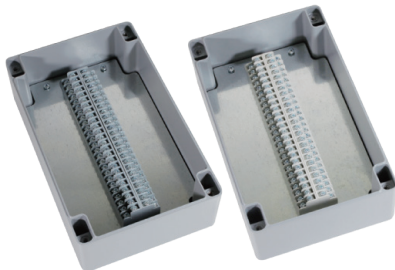
**SG - AL / HL - 30P**

- Size(mm) : 125 X 190 X 80
- 중 량 : 1205 g
- 허용전류 : 10 A



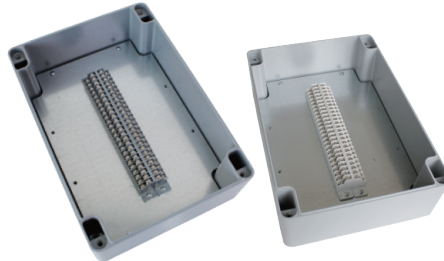
**SG - AL / HL - 40P**

- Size(mm) : 161 X 263 X 90
- 중 량 : 1822 g
- 허용전류 : 10 A



**SG - AL / HL - 50P -S**

- Size(mm) : 161 X 263 X 90
- 중 량 : 2447 g
- 허용전류 : 10 A



**SG - AL / HL - 50P -L**

- Size(mm) : 230 X 330 X 120
- 중 량 : 5237 g
- 허용전류 : 10 A

MEMO

# Aluminum Push Button Box 알루미늄 푸시버튼 박스

## Nomenclature 형명식별법

SG - **CB** - **22** **01**

①            ②            ③

- ① 제품명  
Aluminum Control Box
- ② Ø 크기  
무타공 / Ø22 / Ø25 / Ø30
- ③ Ø 개수  
1구 / 2구 / 3구 / 4구



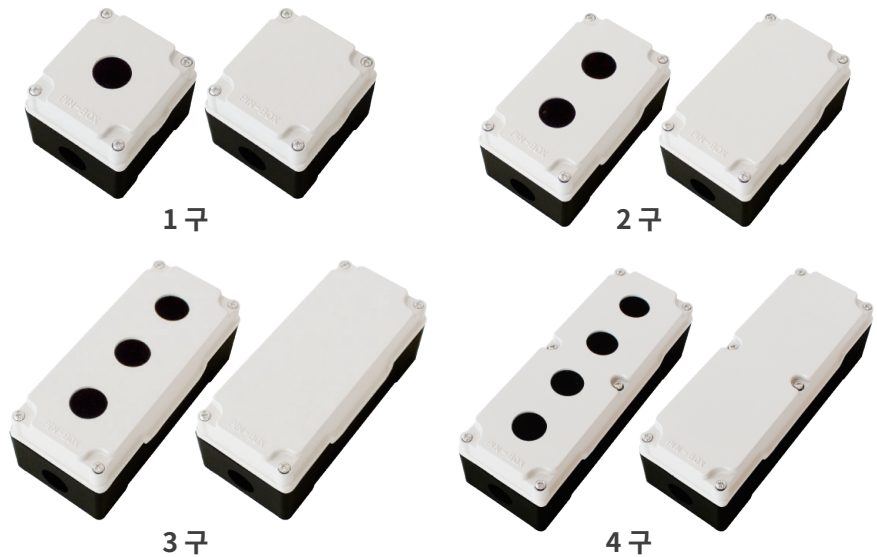
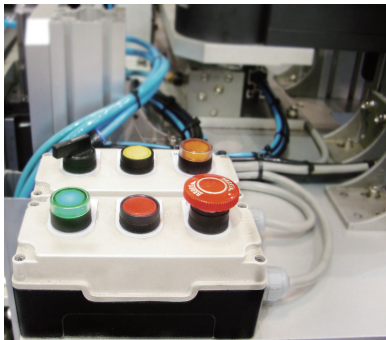
### Feature 제품특징

UL 승인된 제품  
알루미늄 푸시버튼 박스는 따로 공정이 없이  
커버에 홀 (Ø22, Ø25, Ø30)이 있어 바로  
스위치를 취부하여 사용이 가능

### Product Specifications 제품사양

색상 : 베이스 - 검정 / 커버 - 아이보리  
허용 오차 : ±1 mm  
사용 온도 : -20 ~ 180°C  
구멍 크기 : Ø22 / Ø25 / Ø30  
재질 : AL 12종 [알루미늄]

### Example of use 사용예시



### Safety Specifications 인증



※ UL은 주문사양입니다.

홀	Ø	Model	Size(mm)	중량(g)	홀	Ø	Model	Size(mm)	중량(g)
1구	무타공	SG-CB-0001	80 X 90 X 70	385	3구	무타공	SG-CB-0003	80 X 180 X 70	561
		SG-CB-2201					SG-CB-2203		
		SG-CB-2501					SG-CB-2503		
		SG-CB-3001					SG-CB-3003		
2구	무타공	SG-CB-0002	80 X 135 X 70	481	4구	무타공	SG-CB-0004	80 X 220 X 70	686
		SG-CB-2202					SG-CB-2204		
		SG-CB-2502					SG-CB-2504		
		SG-CB-3002					SG-CB-3004		